



# PERU's ORNAMENTAL FISH

2006 - 2007





Av. José Abelardo Quiñones km 2.5  
Iquitos - Perú  
[www.iiap.org.pe](http://www.iiap.org.pe)



Av. República de Panamá 3647  
San Isidro, Lima - Perú  
[www.prompex.gob.pe](http://www.prompex.gob.pe)

## **IIAP - PROMPEX**

© Derechos Reservados

### **Peru's Ornamental Fish 2006**

#### **Edition & Design:**

Homero Sánchez - IIAP

Joel Vásquez - IIAP

Bruno Vásquez - UNAP

Giovanni Huanqui - PROMPEX

Fernando Alcántara - IIAP

# PRESENTATION

Covering 66% of the Peruvian territory our Amazon region comprises large aquatic environment, where lakes and rivers are home to a diverse fauna, including ornamental fish.

Ornamental fish commercialization provides jobs and income to a good number of fishermen, gatherers and breeders from this Amazon region. Around 350 species are handled in their export facilities, contributing to the economic development of this Peruvian region.

In order to promote responsible and sustainable fishing, the Peruvian Ministry of Production regulates ornamental fish activities through specific norms for extraction, collection and export facilities operation. Because fishermen, gatherers exporters and customers require proper identification of all species, it is crucial to have a catalogue available.

Therefore, the Peruvian Amazonia Research Institute – IIAP, and the Peruvian Export Promotion Agency – PROMPEX, are presenting this second edition of «Peru's Ornamental Fish Catalogue», to be used by the local export community and international markets as a valuable tool for identifying species and standard denomination.

Luís Campos Baca  
President  
Peruvian Amazonia Research  
Institute - IIAP

Juan Carlos Mathews  
Executive Director  
Peruvian Export Promotion  
Agency - PROMPEX

# Peru's Ornamental Fish

POTAMOTRYGONIDAE



*Paratrygon aiereba* «raya ceja» 50 cm LT.



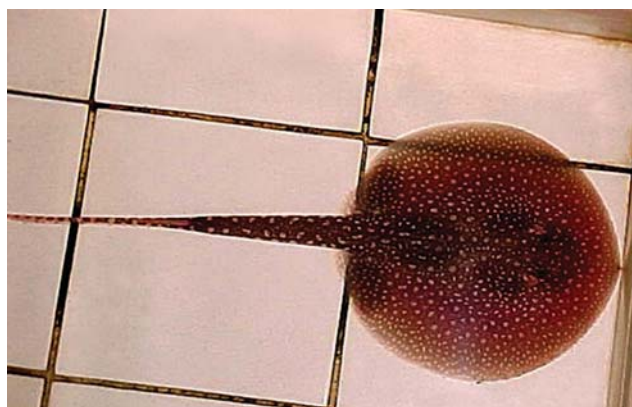
*Paratrygon aiereba* var. «raya ceja» 45 cm LT.



*Potamotrygon falkneri* «raya tigre» 45 cm LT.



*Potamotrygon falkneri* var. «raya tigre» 45 cm LT.



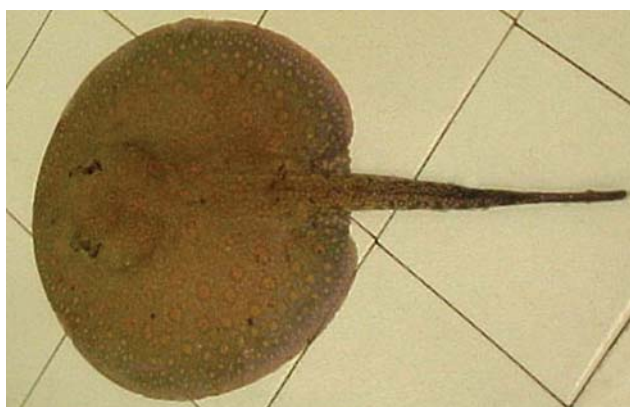
*Plesiotrygon iwamae* «raya antenna» 70 cm LT.



*Plesiotrygon iwamae* var. «raya antenna» 35 cm LT.



*Potamotrygon orbignyi* «raya» 50 cm LT.



*Potamotrygon* sp. «raya» 50 cm LT.

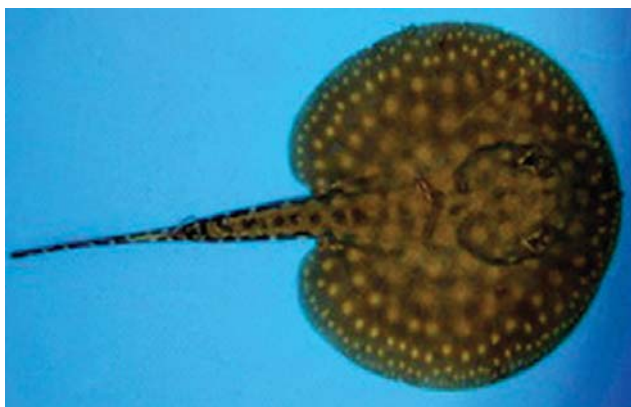
POTAMOTRYGONIDAE



*Potamotrygon motoro* «raya motoro» 40 cm LT.



*Potamotrygon motoro* var. «raya motoro» 45 cm LT.



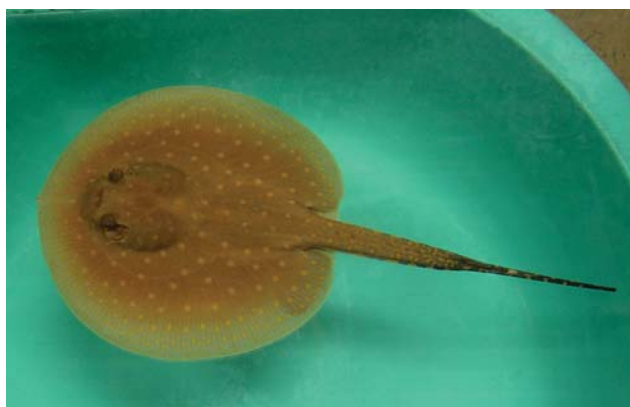
*Potamotrygon motoro* var. «raya motoro» 45 cm LT.



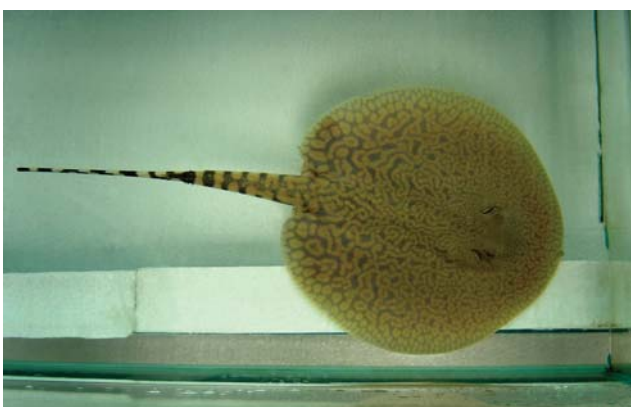
*Potamotrygon* sp. «raya» 45 cm LT.



Potamotrygonidae «raya china» 30 cm LT.



*Potamotrygon* sp. «raya hawaiana» 20 cm LT.



*Potamotrygon falkneri* var. «raya tigre» 40 cm LT.



*Potamotrygon* sp. «raya otorongo» 50 cm LT.

## POTAMOTRYGONIDAE



*Potamotrygon castexi* «raya motelo» 40 cm LT.



*Potamotrygon castexi* «motelo juvenil» 25 cm LT.

## OSTEOGLOSSIDAE



*Osteoglossum bicirrhosum* «arahuana» 9 cm LT.

## PARODONTIDAE



*Parodon* sp. «parodon» 6 cm LT.

## CURIMATIDAE



*Curimatopsis macrolepis* «chio chio» 4,7 cm LT.



*Cyphocharax pantostictos* «chio chio» 7 cm LT.

## ANOSTOMIDAE



*Abramites hypselonotus* «abramites» 6 cm LT.



*Leporinus fasciatus* «leporinus» 9 cm LT.

## ANOSTOMIDAE



*Leporellus vittatus* «lepurellus» 8,5 cm LT.



*Leporinus moralesi* «lisa» 5 cm LT.

## ANOSTOMIDAE



*Leporinus friderici* «lisa friderici» 6 cm LT.

## CHILODONTIDAE



*Chilodus punctatus* «chilodus» 6 cm LT.

## CRENUCHIDAE



*Characidium etheostoma* «characidium» 5 cm LT.



*Characidium* sp. «characidium» 5,5 cm LT.

## GASTEROPELECIDAE



*Carnegiella myersi* «lewis» 5 cm LT.



*Carnegiella strigata* «strigata» 5 cm LT.





*Astyanax* sp. «mojara» 7 cm LT.



*Astyanax* sp. «mojara» 5 cm LT.



*Astyanax* sp. «mojara» 4,5 cm LT.



*Boehlkea fredcochui* «blue tetra» 3 cm LT.



*Boehlkea fredcochui* var. «blue tetra» 4,5 cm LT.



*Paracheiroidon innesi* «neón tetra» 3 cm LT.



*Aphyocharax* sp. «tetra orange» 5 cm LT.



*Aphyocharax* sp. «tetra cola roja» 3 cm LT.

## CHARACIDAE



*Hemigrammus ocellifer* «hemigrammus» 5 cm LT.



*Hemigrammus pulcher* «pulcher» 5 cm LT.



*Hemigrammus levis* «tetra cola negra» 5,5 cm LT.



*Hemigrammus* sp. «tetra» 4 cm LT.



*Hemigrammus hyanuary* «tetra cola negra» 5 cm LT.



*Hemigrammus hyanuary* var. «tetra» 4 cm LT.



*Petitella georgiae* var. «georgiae» 4 cm LT.



*Hemigrammus* sp. «tetra cola negra» 6 cm LT.



*Hyphessobrycon erythrostigma* «bleeding» 5 cm LT.



*Hyphessobrycon erythrostigma* «bleeding» 5 cm LT.



*Hyphessobrycon bentosi* var. «robertsi» 5 cm LT.



*Hyphessobrycon bentosi* «robertsi» 6 cm LT.



*Hyphessobrycon* sp. «tetra allpahuayo» 4 cm LT.



*Hyphessobrycon peruvianus* «tetra» 3 cm LT.



*Hyphessobrycon loretoensis* «urley negro» 5 cm LT.



*Hyphessobrycon* sp. «tetra red line» 6 cm LT.



*Hyphessobrycon copelandi* «copelandi» 5 cm LT.



*Hyphessobrycon* sp. «tetra edileusa» 8 cm LT.



*Hyphessobrycon* sp. «tetra» 4 cm LT.



*Moenkhausia* sp. «mojarra» 5 cm LT.



*Moenkhausia oligolepis* «mojarra» 5 cm LT.



*Tetragonopterus* sp. «mojarra» 4 cm LT.



*Ctenobrycon hauxwellianus* «mojarra» 4 cm LT.



*Bryconops* sp. «mojarra» 5 cm LT.

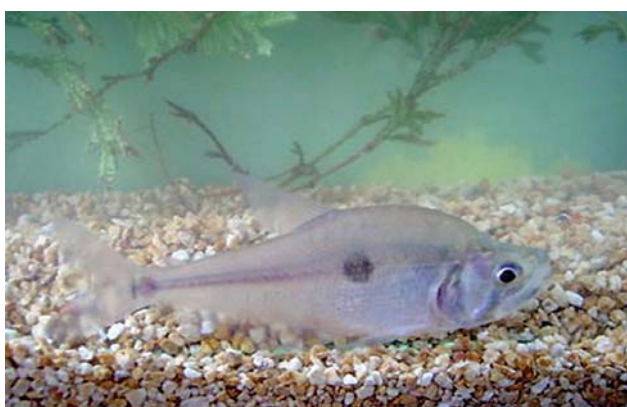
## CHARACIDAE



*Triportheus rotundatus* «catalina» 5 cm LT.



*Petitella georgiae* «georgiae» 4 cm LT.



*Charax gibbosus* «denton» 10 cm LT.



*Phenacogaster pectinatus* «pez vidrio» 4 cm LT.



*Chalceus macrolepidotus* «chalceus» 7,5 cm LT.



*Thayeria obliqua* «oblicua» 5 cm LT.



Characidae «mojarra» 7 cm LT.



*Iguanodectes spilurus* «tetra limón» 5 cm LT.

## ACESTRORHYNCHIDAE



*Acestrorhynchus altus* «plateado» 12 cm LT.



*Acestrorhynchus falcistrotris* «barracuda» 18 cm LT.



*Acestrorhynchus falcistrotris* «barracuda» 12 cm LT.



*Acestrorhynchus nasutus* «cachorro» 5 cm LT.

## CYNODONTIDAE



*Rhaphiodon vulpinus* «chambira» 15 cm LT.



*Hydrolycus scomberoides* «huapeta» 12 cm LT.

## SERRASALMIDAE



*Myleus schomburgkii* «banda negra» 6 cm LT.



*Pygocentrus nattereri* «paña roja adulta» 15 cm LT.

## SERRASALMIDAE



*Serrasalmus humeralis* «pañá blanca» 5 cm LT.



*Serrasalmus maculatus* «pañá moteada» 5 cm LT.



*Serrasalmus* sp. «pañá» 5 cm LT.



*Pygocentrus nattereri* «pañá roja» 5 cm LT.

## ERYTHRINIDAE



*Hoplias malabaricus* «fasaco» 8 cm LT.



*Erythrinus erythrinus* «shuyo rojo» 16 cm LT.

## LEBIASINIDAE



*Nannostomus mortenthaleri* «red pencil» 4 cm LT.



*Nannostomus mortenthaleri* «red pencil» 4,5 cm LT.

## LEBIASINIDAE



*Nannostomus cf. marginatus* «purpur» 4 cm LT.



*Pyrrhulina spilota* «copeina» 6 cm LT.



*Pyrrhulina brevis* «urquisho» 6 cm LT.



*Pyrrhulina laeta* «urquisho» 7 cm LT.



*Nannostomus marginatus* «marginatus» 4 cm LT.



*Nannostomus trifasciatus* «trifasciatus» 4 cm LT.

## CTENOLUCIIDAE



*Boulengerella lucia* «pez lápiz» 13 cm LT.



*Boulengerella maculata* «pez lápiz» 15 cm LT.



## CETOPSIDAE



*Cetopsis coecutiens* «canero azul» 12 cm LT.



*Hemicetopsis* sp. «canero plateado» 10 cm LT.

## CETOPSIDAE



*Hemicetopsis* sp. «canero rojo» 10 cm LT.

## BELONIDAE



*Potamorrhaphis guianensis* «pez aguja» 15 cm LT.

## ASPREDINIDAE



*Bunocephalus knerii* «banjo cat» 15 cm LT.



*Bunocephalus verrucosus* var. «banjo cat» 11 cm LT.



*Bunocephalus verrucosus* «banjo cat» 14 cm LT.



*Xylopius melanopterus* «banjo ciego» 9,5 cm LT.

## ASPREDINIDAE



*Platystacus dolichurus* «banjo cat adulto» 10 cm LT.



*Platystacus dolichurus* «banjo cat juvenil» 7 cm LT.



*Bunocephalus quadriradiatus* «banjo cat» 5 cm LT.



*Bunocephalus coracoideus* «banjo cat» 12 cm LT.

## CALlichthyidae



*Corydoras agassizi* «agassizi» 5 cm LT.



*Corydoras leopardus* «leopardus» 5 cm LT.



*Corydoras leopardus* var. «leopardus» 5 cm LT.



*Corydoras armatus* «armatus» 5 cm LT.



*Brochis multiradiatus* «jumbo cat» 10 cm LT.



*Brochis multiradiatus* var. «jumbo cat» 7 cm LT.



*Brochis splendens* var. «green cat» 5 cm LT.



*Brochis splendens* «green cat» 5 cm LT.



*Corydoras arcuatus* «arcuatus» 5 cm LT.



*Corydoras rabauti* var. «rabauti» 5 cm LT.



*Corydoras rabauti* «rabauti» 6 cm LT.



*Corydoras rabauti* «rabauti» 6 cm LT.

## CALlichthyidae



*Corydoras trilineatus* «julli» 5 cm LT.



*Corydoras* sp. «perú bondi» 6 cm LT.



*Corydoras acutus* «cortesi» 5 cm LT.



*Corydoras acutus* var. «acutus» 5 cm LT.



*Corydoras leucomelas* «leucomelas» 5 cm LT.



*Corydoras napoensis* «san juan» 5 cm LT.



*Hoplosternum thoracatum* «portol rayado» 12 cm LT.



*Dianema longibarbis* «portol común» 12 cm LT.



*Corydoras semiaquilus* «wanta» 7 cm LT.



*Corydoras semiaquilus* var. «wanta» 7 cm LT.



*Corydoras semiaquilus* var. «black peru» 9 cm LT.



*Corydoras semiaquilus* «black peru» 8 cm LT.



*Corydoras semiaquilus* var. «black green» 8 cm LT.



*Corydoras semiaquilus* «black green» 8 cm LT.



*Corydoras fowleri* var. «milagros» 7 cm LT.



*Corydoras fowleri* «milagros» 8 cm LT.

CALlichthyidae



*Corydoras elegans* «elengans» 5 cm LT.



*Corydoras* sp. «corydoras» 6 cm LT.



*Corydoras weitzmani* «weitzmani» 4.5 cm LT.



*Corydoras virginiae* «sangama» 5 cm LT.



*Corydoras panda* «panda» 5 cm LT.



*Corydoras panda* var. «panda» 5 cm LT.



*Corydoras sychri* «sychri luminoso» 5 cm LT.



*Corydoras sychri* var. «sychri luminoso» 5 cm LT.

## CALlichthyidae



*Corydoras sychri* «sychri común» 6 cm LT.



*Corydoras aeneus* var. «gold» 6 cm LT.



*Corydoras aeneus* var. «gold» 6 cm LT.



*Corydoras aeneus* «naranja» 5 cm LT.



*Corydoras ambiacus* «ambiacus» 5 cm LT.



*Corydoras loretoensis* «loretoensi» 5 cm LT.



*Corydoras reticulatus* «reticulata» 5.5 cm LT.



*Corydoras pygmaeus* «pigmeo» 3 cm LT.



*Cochliodon* sp. «cochliodon» 7 cm LT.



*Otocinclus macrospilus* «otocinco» 6 cm LT.



*Otocinclus* sp. «otocinco zebra» 7 cm LT.



*Otocinclus vestitus* «otocinco» 7 cm LT.



*Hypoptopoma gulare* «otocinco gigante» 15 cm LT.



*Hypoptopoma* sp. «otocinco» 6 cm LT.



*Nannoptopoma* sp. «paratocinco» 3 cm LT.



*Sophiancistrus ucayalensis* «pleco bola» 13 cm LT.



## LORICARIIDAE



*Ancistrus* sp. «ancistrus» 8 cm LT.



*Ancistrus hoplogenyus* «ancistrus» 14 cm LT.



*Ancistrus temminckii* «ancistrus» 12 cm LT.



*Ancistrus* sp. «ancistrus» 16 cm LT.



*Chaetostoma* sp. «carachama» 9 cm LT.



*Glyptoperichthys lituratus* «pleco lagarto» 10 cm LT.



*Pseudorinelepis genibarbis* «lechera» 10 cm LT.



*Lamontichthys filamentosus* «high dorsal» 5 cm LT.



*Farlowella* sp. «farlowela» 15 cm LT.



*Farlowella gracilis* «gracilis» 15 cm LT.



*Pseudohemiodon apithanos* «camaleón» 11 cm LT.



*Pseudohemiodon apithanos* «camaleón» 11 cm LT.



*Rineloricaria lanceolata* «lanceolata» 13 cm LT.



*Rineloricaria* sp. «rineloricaria» 12 cm LT



*Rineloricaria lanceolata* «lanceolata» 11 cm LT.



*Pterosturisoma microps* «antena» 15 cm LT.

## LORICARIIDAE



*Hemiodontichthys acipenserinus* «pinocho» 13 cm LT.



*Sturisoma nigrirostrum* «sturisoma» 16 cm LT.



*Pseudohemiodon lamina* «loricaria circular» 15 cm LT.



*Loricaria simillima* «shitari» 15 cm LT.



*Acanthicus adonis* var. «pleco mama» 7 cm LT.



*Acanthicus adonis* var. «pleco adonis» 16 cm LT.



*Acanthicus adonis* «adonis» 25 cm LT.



*Acanthicus* sp. «adonis albino» 7 cm LT.

## LORICARIIDAE



Loricariidae «pleco» 10 cm LT.



*Ancistrus* sp. «galaxia» 9 cm LT.



*Squaliforma emarginatus* «playera» 11 cm LT.



*Squaliforma* sp. var. «playa carachama» 10 cm LT.



*Panaque dentex* «panaque» 25 cm LT.



*Panaque* sp. «pleco papa» 14 cm LT.



*Panaque* sp. var. «pleco papa» 10 cm LT.



*Panaque* sp. «shamper royal» 19 cm LT.



*Peckoltia* sp. «pleco rojo» 10 cm LT.



*Peckoltia* sp. «peckoltia momón» 7 cm LT.



*Peckoltia* sp. «peckoltia» 6 cm LT.



*Peckoltia* sp. «pleco momón» 6 cm LT.



*Peckoltia* sp. «peckoltia» 13 cm LT.



*Peckoltia* sp. «pleco vittata» 13 cm LT.



*Lasiancistrus* sp. «xenocara» 10 cm LT.



*Lasiancistrus* sp. «xenocara linterna» 10 cm LT.

## PSEUDOPIMELODIDAE



*Microglanis* sp. «bambi torre» 7 cm LT.



*Batrochoglanis raninus* «bambi» 10 cm LT.

## PIMELODIDAE



*Merodontotus tigrinus* «tigrinus» 15 cm LT.



*Pimelodus ornatus* «ornatus» 10 cm LT.



*Aguarunichthys torosus* «bolt cat» 15 cm LT.



*Aguarunichthys torosus* var. «bolt cat» 15 cm LT.



*Heptapterus* sp. «bagre rojo» 7 cm LT.



*Aguarunichthys* sp. «bolt cat» 10 cm LT.



*Duopalatinus* sp. «barbatus» 15 cm LT.



*Hemisorubim platyrhynchos* «toa» 18 cm LT.



*Calophysus macropterus* «calophysus» 14 cm LT.



*Goslinia platynema* «tabla barba» 25 cm LT.



*Zungaro zungaro* «amazon cat» 15 cm LT.



*Zungaro zungaro* var. «amazon cat» 8 cm LT.



*Sorubim lima* «shovelnose» 19 cm LT.



*Platystomatichthys sturio* «zorro» 8 cm LT.

## PIMELODIDAE



*Phractocephalus hemiliopterus* «red tail» 14 cm LT.



*Pimelodus pictus* «pictus» 15 cm LT.



*Pseudoplatystoma fasciatum* «doncella» 10 cm LT.



*Brachyplatystoma juruense* «alianza» 18 cm LT.



*Leiaris marmoratus* «achara» 15 cm LT.



*Leiaris marmoratus* var. «achara» 15 cm LT.



*Pimelodus blochii* «blochi» 12 cm LT.



*Pimelodus blochii* var. «blochi» 12 cm LT.





*Rhinodoras dorbignyi* «mutante» 18 cm LT.



*Oxydoras niger* «turushuqui» 23 cm LT.



*Platydoras costatus* «rafles» 11 cm LT.



*Amblydoras hancocki* «amblydoras» 5 cm LT.



*Doras punctatus* «doras» 8 cm LT.



*Megalodoras irwini* «churero» 18 cm LT.



*Acanthodoras cataphractus* «lechera» 11 cm LT.



*Acanthodoras* sp. «lechera» 12 cm LT.

## AUCHENIPTERIDAE



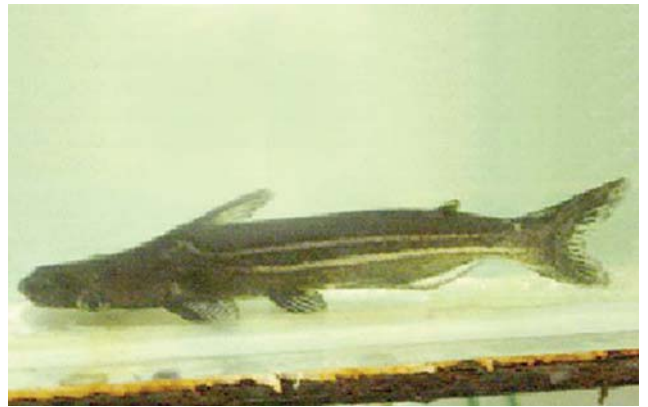
*Tatia perugiae* «novia iquitos» 4 cm LT.



*Tatia aulopygia* «novia tijera» 12 cm LT.



*Ageneiosus vittatus* «bocón» 11 cm LT.



*Ageneiosus vittatus* var. «bocón» 15 cm LT.



*Ageneiosus marmoratus* «bocón» 15 cm LT.



*Ageneiosus marmoratus* «bocón» 9,5 cm LT.



*Auchenipterus nuchalis* «leguía» 20 cm LT.



*Trachelyopterichthys taeniatus* «novia» 9 cm LT.

## AUCHENIPTERIDAE



*Liosomadoras morrowi* «novia pijuayo» 11 cm LT.



*Auchenipterichthys thoracatus* «novia» 12 cm LT.

## GYMNOTIDAE



*Gymnotus carapo* var. «macana zebra» 13 cm LT.



*Gymnotus carapo* «macana zebra» 15 cm LT.

## GYMNOTIDAE



*Gymnotus* sp. «macana» 17 cm LT.

## STERNOPYGIDAE



*Sternopygus macrurus* «macana bufalo» 12 cm LT.

## STERNOPYGIDAE



*Rhabdolichops* sp. «macana» 50 cm LT.

## RHAMPHICHTHYIDAE



*Gymnorhamphichthys hypostomus* «macana» 25cm LT.

## HYPOPOMIDAE



*Steatogenys elegans* «elegans» 13 cm LT.



*Hypopygus* sp. «macana sierra» 13 cm LT.

## APTERONOTIDAE



*Sternarchorhynchus* sp. «macana» 15 cm LT.



*Sternarchorhynchus oxyrhynchus* «macana» 18 cm LT.



*Orthosternarchus tamandua* «albina» 50 cm LT.



*Apterotonus albifrons* «macana perro» 12 cm LT.



*Apterotonus bonapartii* «macana dragón» 15cm LT.



*Adontosternarchus* sp. «macana overo» 12 cm LT.

## BATRACHOIDIDAE



*Thalassophryne amazonica* «monster fish» 8 cm LT.



*Thalassophryne amazonica* «monster fish» 6 cm LT.

## RIVULIDAE



*Moema* sp. «cola quemada» 7 cm LT.



*Aphyolebias* sp. «flag tail» 7 cm LT.



*Aphyolebias* sp. var. «flag tail» 7 cm LT.



*Aphyolebias* sp. «flag tail» 7 cm LT.



*Rivulus* sp. «rivulus» 4 cm LT.



*Rivulus* sp. «rivulus» 4 cm LT.

## SYNBRANCHIDAE



*Synbranchus marmoratus* «atinga» 50 cm LT.



*Synbranchus marmoratus* var. «atinga» 30 cm LT.

## POLYCENTRIDAE



*Monocirrhus polyacanthus* var. «pez hoja» 6 cm LT.



*Monocirrhus polyacanthus* «pez hoja» 6 cm LT.



*Monocirrhus polyacanthus* var. «pez hoja» 6 cm LT.



*Monocirrhus polyacanthus* var. «pez hoja» 6 cm LT.

## CICHLIDAE



*Aequidens* sp. «bujurqui rojo» 10 cm LT.



*Biotodoma cupido* «cupido» 12 cm LT.



*Apistogramma cruzi* ♂ «cruzi» 6 cm LT.



*Apistogramma* sp. ♀ juvenil 6 cm LT.



*Apistogramma bitaeniata* var. ♂ «bitaeniata» 6 cm LT.



*Apistogramma* sp. ♂ «apistograma» 6 cm LT.



*Apistogramma bitaeniata* ♂ «bitaeniata» 6 cm LT.



*Apistogramma eunotus* «eunotus» 6 cm LT.



*Apistogramma agassizi* ♂ «agassizi» 6 cm LT.



*Apistogramma eunotus* «algodón» 6 cm LT.



*Apistogramma* sp. ♂ «melgar» 8,4 cm LT.



*Aequidens* sp. «bujurqui» 6 cm LT.



*Apistogramma* sp. «diamante» 6 cm LT.



*Apistogramma* sp. «apistograma» 4,5 cm LT.



*Apistogramma* sp. «apistograma» 6 cm LT.



*Apistogramma* sp. «apistograma» 4 cm LT.



*Apistogramma* sp. «hawaii» 6 cm LT.



*Apistogramma* sp. var. «glaser» 4 cm LT.





*Apistogramma* sp. ♂ «picuro» 6 cm LT.



*Apistogramma* sp. ♀ «carapintada» 5 cm LT.



*Apistogramma* sp. ♂ «glaser» 6 cm LT.



*Apistogramma* sp. ♀ «glaser» 6 cm LT.



*Satanoperca jurupari* «jurupari» 6 cm LT.



*Apistogramma* cf. *eunotus* ♀ «eunotus» 6 cm LT.



*Apistogramma* sp. ♂ «emerald» 6 cm LT.



*Apistogramma* sp. «apistograma» 6 cm LT.



*Acarichthys heckelii* var. «hekeli» 11 cm LT.



*Acarichthys heckelii* «hekeli» 11 cm LT.



*Hypselacara temporalis* «bujurqui morado» 7 cm LT.



*Hypselacara temporalis* «bujurqui morado» 7 cm LT.



*Bujurquina robusta* «robusta» 8 cm LT.



*Chaetobranchius semifasciatus* «bujurqui» 5 cm LT.



*Pterophyllum scalare* «pez angel» 15 cm LT.



*Apistogramma* sp. «apistograma» 6 cm LT.



*Mesonauta mirificus* «festivus» 6 cm LT.



*Laetacara thayeri* «paracas» 6 cm LT.



*Apistogramma panduro* ♂ «panduro» 6 cm LT.



*Apistogramma panduro* ♀ «panduro» 5 cm LT.



*Symphysodon aequifasciatus* «común» 12 cm LT.



*Symphysodon aequifasciatus* «de punto» 14 cm LT.



*Symphysodon aequifasciatus* «ojo rojo» 13 cm LT.



*Heros appendiculatus* «corbata roja» 11 cm LT.



*Heros appendiculatus* «heros» 5 cm LT.



*Heros appendiculatus* «heros» 7 cm LT.



*Crenicichla anthurus* «añashua» 15 cm LT.



*Crenicichla* sp. «añashua» 7 cm LT.



*Apistogramma* sp. «apistograma» 6 cm LT.



*Cichla monoculus* «tucunaré» 6 cm LT.



*Apistogrammoides pucallpaensis* «apistograma» 6 cm LT.



*Apistogramma* sp. «apistograma» 6 cm LT.

## ACHIRIDAE



*Apionichthys* sp. «pangaraya» 17 cm LT.



*Achirus achirus* «pangaraya» 14 cm LT.

## TETRAODONTIDAE



*Colomesus asellus* «globito» 5 cm LT.

## LEPIDOSIRENIDAE



*Lepidosiren paradoxa* «lungfish» 50 cm LT.



## POTAMOTRYGONIDAE

<i>Paratrygon aiereba</i> «raya ceja» 50 cm LT.	5
<i>Paratrygon aiereba</i> var. «raya ceja» 45 cm LT.	5
<i>Plesiotrygon iwamae</i> «raya antena» 70 cm LT.	5
<i>Plesiotrygon iwamae</i> var. «raya antena» 35 cm LT.	5
<i>Potamotrygon castexi</i> «motelo juvenil» 25 cm LT.	7
<i>Potamotrygon castexi</i> «raya motelo» 40 cm LT.	7
<i>Potamotrygon falkneri</i> var. «raya tigre» 40 cm LT.	6
<i>Potamotrygon falkneri</i> «raya tigre» 45 cm LT.	5
<i>Potamotrygon falkneri</i> var. «raya tigre» 45 cm LT.	5
<i>Potamotrygon motoro</i> «raya motoro» 40 cm LT.	6
<i>Potamotrygon motoro</i> var. «raya motoro» 45 cm LT.	6
<i>Potamotrygon motoro</i> var. «raya motoro» 45 cm LT.	6
<i>Potamotrygon orbignyi</i> «raya» 50 cm LT.	5
<i>Potamotrygon</i> sp. «raya» 45 cm LT.	6
<i>Potamotrygon</i> sp. «raya hawaiana» 20 cm LT.	6
<i>Potamotrygon</i> sp. «raya otorongo» 50 cm LT.	6
<i>Potamotrygon</i> sp. «raya» 50 cm LT.	5
Potamotrygonidae «raya china» 30 cm LT.	6

## OSTEOGLOSSIDAE

<i>Osteoglossum bicirrhosum</i> «arahuana» 9 cm LT.	7
---	---

## PARODONTIDAE

<i>Parodon</i> sp. «parodon» 6 cm LT.	7
---------------------------------------	---

## CURIMATIDAE

<i>Curimatopsis macrolepis</i> «chio chio» 4,7 cm LT.	7
<i>Cyphocharax pantostictos</i> «chio chio» 7 cm LT.	7

## ANOSTOMIDAE

<i>Abramites hypselonotus</i> «abramites» 6 cm LT.	7
<i>Leporellus vittatus</i> «leporellus» 8,5 cm LT.	8
<i>Leporinus fasciatus</i> «leporinus» 9 cm LT.	7
<i>Leporinus friderici</i> «lisa friderici» 6 cm LT.	8
<i>Leporinus moralesi</i> «lisa» 5 cm LT.	8

## CHILODONTIDAE

<i>Chilodus punctatus</i> «chilodus» 6 cm LT.	8
---	---

## CRENUCHIDAE

<i>Characidium etheostoma</i> «characidium» 5 cm LT.	8
<i>Characidium</i> sp. «characidium» 5,5 cm LT.	8

## GASTEROPELECIDAE

<i>Carnegiella myersi</i> «lewis» 5 cm LT.	8
<i>Carnegiella strigata</i> «strigata» 5 cm LT.	8

## CHARACIDAE

<i>Aphyocharax</i> sp. «tetra cola roja» 3 cm LT.	9
<i>Aphyocharax</i> sp. «tetra orange» 5 cm LT.	9
<i>Astyanax</i> sp. «mojarra» 4,5 cm LT.	9
<i>Astyanax</i> sp. «mojarra» 5 cm LT.	9
<i>Astyanax</i> sp. «mojarra» 7 cm LT.	9
<i>Boehlkea fredcochui</i> «blue tetra» 3 cm LT.	9
<i>Boehlkea fredcochui</i> var. «blue tetra» 4,5 cm LT.	9
<i>Bryconops</i> sp. «mojarra» 5 cm LT.	12
<i>Chalceus macrolepidotus</i> «chalceus» 7,5 cm LT.	13
Characidae «mojarra» 7 cm LT.	13
<i>Charax gibbosus</i> «denton» 10 cm LT.	13
<i>Ctenobrycon hauxwellianus</i> «mojarra» 4 cm LT.	12

<i>Hemigrammus hyanuary</i> «tetra cola negra» 5 cm LT.	10
<i>Hemigrammus hyanuary</i> var. «tetra» 4 cm LT.	10
<i>Hemigrammus levis</i> «tetra cola negra» 5,5 cm LT.	10
<i>Hemigrammus ocellifer</i> «hemigrammus» 5 cm LT.	10
<i>Hemigrammus pulcher</i> «pulcher» 5 cm LT.	10
<i>Hemigrammus</i> sp. «tetra cola negra» 6 cm LT.	10
<i>Hemigrammus</i> sp. «tetra» 4 cm LT.	10
<i>Hyphessobrycon</i> sp. «tetra edileusa» 8 cm LT.	12
<i>Hyphessobrycon bentosi</i> var. «robertsi» 5 cm LT.	11
<i>Hyphessobrycon bentosi</i> «robertsi» 6 cm LT.	11
<i>Hyphessobrycon copelandi</i> «copelandi» 5 cm LT.	12
<i>Hyphessobrycon erythrostigma</i> «bleeding» 5 cm LT.	11
<i>Hyphessobrycon erythrostigma</i> «bleeding» 5 cm LT.	11
<i>Hyphessobrycon loretoensis</i> «urley negro» 5 cm LT.	11
<i>Hyphessobrycon peruvianus</i> «tetra» 3 cm LT.	11
<i>Hyphessobrycon</i> sp. «tetra allpahuayo» 4 cm LT.	11
<i>Hyphessobrycon</i> sp. «tetra red line» 6 cm LT.	11
<i>Hyphessobrycon</i> sp. «tetra» 4 cm LT.	12
<i>Iguanodectes spilurus</i> «tetra limón» 5 cm LT.	13
<i>Moenkhausia oligolepis</i> «mojarra» 5 cm LT.	12
<i>Moenkhausia</i> sp. «mojarra» 5 cm LT.	12
<i>Paracheirodon innesi</i> «neón tetra» 3 cm LT.	9
<i>Petitella georgiae</i> «georgiae» 4 cm LT.	13
<i>Petitella georgiae</i> var. «georgiae» 4 cm LT.	10
<i>Phenacogaster pectinatus</i> «pez vidrio» 4 cm LT.	13
<i>Tetragonopterus</i> sp. «mojarra» 4 cm LT.	12
<i>Thayeria obliqua</i> «oblicua» 5 cm LT.	13
<i>Triportheus rotundatus</i> «catalina» 5 cm LT.	13

## ACESTRORHYNCHIDAE

<i>Acestrorhynchus altus</i> «plateado» 12 cm LT.	14
<i>Acestrorhynchus falcistrostris</i> «barracuda» 18 cm LT.	14
<i>Acestrorhynchus falcistrostris</i> «barracuda» 12 cm LT.	14
<i>Acestrorhynchus nasutus</i> «cachorro» 5 cm LT.	14

## CYNODONTIDAE

<i>Hydrolycus scomberoides</i> «huapeta» 12 cm LT.	14
<i>Rhaphiodon vulpinus</i> «chambira» 15 cm LT.	14

## SERRASALMIDAE

<i>Myleus schomburgkii</i> «banda negra» 6 cm LT.	14
<i>Pygocentrus nattereri</i> «paña roja adulta» 15 cm LT.	14
<i>Pygocentrus nattereri</i> «paña roja» 5 cm LT.	15
<i>Serrasalmus humeralis</i> «paña blanca» 5 cm LT.	15
<i>Serrasalmus maculatus</i> «paña moteada» 5 cm LT.	15
<i>Serrasalmus</i> sp. «paña» 5 cm LT.	15

## ERYTHRINIDAE

<i>Erythrinus erythrinus</i> «shuyo rojo» 16 cm LT.	15
<i>Hoplias malabaricus</i> «fasaco» 8 cm LT.	15

## LEBIASINIDAE

<i>Nannostomus</i> cf. <i>marginatus</i> «purpur» 4 cm LT.	16
<i>Nannostomus marginatus</i> «marginatus» 4 cm LT.	16
<i>Nannostomus mortenthaleri</i> «red pencil» 4 cm LT.	15
<i>Nannostomus mortenthaleri</i> «red pencil» 4,5 cm LT.	15
<i>Nannostomus trifasciatus</i> «trifasciatus» 4 cm LT.	16
<i>Pyrrhulina brevis</i> «urquisho» 6 cm LT.	16
<i>Pyrrhulina laeta</i> «urquisho» 7 cm LT.	16
<i>Pyrrhulina spilota</i> «copeina» 6 cm LT.	16

## CTENOLUCIIDAE

- Boulengerella lucia* «pez lápiz» 13 cm LT.  
*Boulengerella maculata* «pez lápiz» 15 cm LT.

## CETOPSIDAE

- Cetopsis coecutiens* «canero azul» 12 cm LT.  
*Hemicetopsis* sp. «canero plateado» 10 cm LT.  
*Hemicetopsis* sp. «canero rojo» 10 cm LT.

## BELONIDAE

- Potamorrhaphis guianensis* «pez aguja» 15 cm LT.

## ASPREDINIDAE

- Bunocephalus coracoideus* «banjo cat» 12 cm LT.  
*Bunocephalus knerii* «banjo cat» 15 cm LT.  
*Bunocephalus quadriradiatus* «banjo cat» 5 cm LT.  
*Bunocephalus verrucosus* var. «banjo cat» 11 cm LT.  
*Bunocephalus verrucosus* «banjo cat» 14 cm LT.  
*Platystacus dolichurus* «banjo cat adulto» 10 cm LT.  
*Platystacus dolichurus* «banjo cat juvenil» 7 cm LT.  
*Xyliphius melanopterus* «banjo ciego» 9,5 cm LT.

## CALLICHTHYIDAE

- Brochis multiradiatus* var. «jumbo cat» 7 cm LT.  
*Brochis multiradiatus* «jumbo cat» 10 cm LT.  
*Brochis splendens* «green cat» 5 cm LT.  
*Brochis splendens* «green cat» 5 cm LT.  
*Brochis splendens* var. «green cat» 5 cm LT.  
*Corydoras acutus* «cortesi» 5 cm LT.  
*Corydoras acutus* var. «acutus» 5 cm LT.  
*Corydoras aeneus* «naranja» 5 cm LT.  
*Corydoras aeneus* var. «gold» 6 cm LT.  
*Corydoras aeneus* var. «gold» 6 cm LT.  
*Corydoras agassizi* «agassizi» 5 cm LT.  
*Corydoras ambiacus* «ambiacus» 5 cm LT.  
*Corydoras armatus* «armatus» 5 cm LT.  
*Corydoras elegans* «elengans» 5 cm LT.  
*Corydoras fowleri* «milagros» 8 cm LT.  
*Corydoras fowleri* var. «milagros» 7 cm LT.  
*Corydoras leopardus* «leopardus» 5 cm LT.  
*Corydoras leopardus* var. «leopardus» 5 cm LT.  
*Corydoras leucomelas* «leucomelas» 5 cm LT.  
*Corydoras loretoensis* «loretoensis» 5 cm LT.  
*Corydoras napoensis* «san juan» 5 cm LT.  
*Corydoras panda* «panda» 5 cm LT.  
*Corydoras panda* var. «panda» 5 cm LT.  
*Corydoras pygmaeus* «pigmeo» 3 cm LT.  
*Corydoras rabauti* «rabauti» 6 cm LT.  
*Corydoras rabauti* «rabauti» 6 cm LT.  
*Corydoras rabauti* var. «rabauti» 5 cm LT.  
*Corydoras reticulatus* «reticulata» 5,5 cm LT.  
*Corydoras semiaquilus* «black Perú» 8 cm LT.  
*Corydoras semiaquilus* var. «black green» 8 cm LT.  
*Corydoras semiaquilus* var. «black Perú» 9 cm LT.  
*Corydoras semiaquilus* var. «wanta» 7 cm LT.  
*Corydoras semiaquilus* «black green» 8 cm LT.  
*Corydoras semiaquilus* «wanta» 7 cm LT.  
*Corydoras* sp. «corydoras» 6 cm LT.  
*Corydoras* sp. «Perú bondi» 6 cm LT.  
*Corydoras sychri* «sychri común» 6 cm LT.  
*Corydoras sychri* var. «sychri luminoso» 5 cm LT.  
*Corydoras sychri* «sychri luminoso» 5 cm LT.  
*Corydoras trilineatus* «julli» 5 cm LT.  
*Corydoras virginiae* «sangama» 5 cm LT.  
*Corydoras weitzmani* «weitzmani» 4,5 cm LT.  
*Dianema longibarbis* «portol común» 12 cm LT.  
*Hoplosternum thoracatum* «portol rayado» 12 cm LT.

## LORICARIIDAE

- 16 *Acanthicus adonis* «adonis» 25 cm LT. 27  
16 *Acanthicus adonis* var. «pleco adonis» 16 cm LT. 27  
*Acanthicus adonis* var. «pleco mama» 7 cm LT. 27  
*Acanthicus* sp. «adonis albino» 7 cm LT. 27  
17 *Ancistrus hoplogenyis* «ancistrus» 14 cm LT. 25  
17 *Ancistrus* sp. «ancistrus» 16 cm LT. 25  
17 *Ancistrus* sp. «ancistrus» 8 cm LT. 25  
*Ancistrus* sp. «galaxia» 9 cm LT. 28  
*Ancistrus temminckii* «ancistrus» 12 cm LT. 25  
17 *Chaetostoma* sp. «carachama» 9 cm LT. 25  
*Cochliodon* sp. «cochliodon» 7 cm LT. 24  
*Farlowella gracilis* «gracilis» 15 cm LT. 26  
*Farlowella* sp. «farlowela» 15 cm LT. 26  
*Glyptoperichthys lituratus* «pleco lagarto» 10 cm LT. 25  
*Hemiodontichthys acipenserinus* «pinocho» 13 cm LT. 27  
*Hypoptopoma gulare* «otocinlo gigante» 15 cm LT. 24  
*Hypoptopoma* sp. «otocinlo» 6 cm LT. 24  
*Lamontichthys filamentosus* «high dorsal» 5 cm LT. 25  
*Lasiancistrus* sp. «xenocara» 10 cm LT. 29  
*Lasiancistrus* sp. «xenocara linterna» 10 cm LT. 29  
*Loricaria simillima* «shitari» 15 cm LT. 27  
*Loricariidae* «pleco» 10 cm LT. 28  
*Nannoptopoma* sp. «paratocinclus» 3 cm LT. 24  
*Otocinclus macrospilus* «otocinlo» 6 cm LT. 24  
*Otocinclus* sp. «otocinlo zebra» 7 cm LT. 24  
*Otocinclus vestitus* «otocinlo» 7 cm LT. 24  
*Panaque dentex* «panaque» 25 cm LT. 28  
*Panaque* sp. «pleco papa» 14 cm LT. 28  
*Panaque* sp. «shamper royal» 19 cm LT. 28  
*Panaque* sp. var. «pleco papa» 10 cm LT. 28  
*Peckoltia* sp. «peckoltia momón» 7 cm LT. 29  
*Peckoltia* sp. «peckoltia» 13 cm LT. 29  
*Peckoltia* sp. «peckoltia» 6 cm LT. 29  
*Peckoltia* sp. «pleco momón» 6 cm LT. 29  
*Peckoltia* sp. «pleco rojo» 10 cm LT. 29  
*Peckoltia* sp. «pleco vittata» 13 cm LT. 29  
*Pseudohemiodon apithanos* «camaleón» 11 cm LT. 26  
*Pseudohemiodon apithanos* «camaleón» 11 cm LT. 26  
*Pseudohemiodon lamina* «loricaria circular» 15 cm LT. 27  
*Pseudorinelepis genibarbis* «lechera» 10 cm LT. 25  
*Pterosturisoma microps* «antena» 15 cm LT. 26  
*Rineloricaria lanceolata* «lanceolata» 11 cm LT. 26  
*Rineloricaria lanceolata* «lanceolata» 13 cm LT. 26  
*Rineloricaria* sp. «rineloricaria» 12 cm LT. 26  
*Sophiancistrus ucayalensis* «pleco bola» 13 cm LT. 24  
*Squaliforma emarginatus* «playera» 11 cm LT. 28  
*Squaliforma* sp. var. «playa carachama» 10 cm LT. 28  
*Sturisoma nigrirostrum* «sturisoma» 16 cm LT. 27
- ## PSEUDOPIMELODIDAE
- Batrochoglanis raninus* «bambi» 10 cm LT. 30  
*Microglanis* sp. «bambi torre» 7 cm LT. 30
- ## PIMELODIDAE
- 21 *Aguarunichthys* sp. «bolt cat» 10 cm LT. 30  
21 *Aguarunichthys torosus* «bolt cat» 15 cm LT. 30  
21 *Aguarunichthys torosus* var. «bolt cat» 15 cm LT. 30  
22 *Brachyplatystoma juruense* «alianza» 18 cm LT. 32  
20 *Calophysus macropterus* «calophysus» 14 cm LT. 31  
23 *Duopalatinus* sp. «barbatus» 15 cm LT. 31  
22 *Goslinia platynema* «tabla barba» 25 cm LT. 31  
22 *Hemisorubim platyrhynchos* «toa» 18 cm LT. 31  
22 *Heptapterus* sp. «bagre rojo» 7 cm LT. 30  
22 *Leiarius marmoratus* «achara» 15 cm LT. 32  
22 *Leiarius marmoratus* var. «achara» 15 cm LT. 32  
20 *Merodontotus tigrinus* «tigrinus» 15 cm LT. 30  
20 *Phractocephalus hemiolipterus* «red tail» 14 cm LT. 32



<i>Pimelodus blochii</i> «blochii» 12 cm LT.	32	<i>Synbranchus marmoratus</i> «atinga» 50 cm LT.	38
<i>Pimelodus blochii</i> var. «blochii» 12 cm LT.	32		
<i>Pimelodus ornatus</i> «ornatus» 10 cm LT.	30		
<i>Pimelodus pictus</i> «pictus» 15 cm LT.	32	<b>POLYCENTRIDAE</b>	
<i>Platystomatichthys sturio</i> «zororo» 8 cm LT.	31	<i>Monocirrhus polyacanthus</i> «pez hoja» 6 cm LT.	38
<i>Pseudoplastystoma fasciatum</i> «doncella» 10 cm LT.	32	<i>Monocirrhus polyacanthus</i> var. «pez hoja» 6 cm LT.	38
<i>Sorubim lima</i> «shovelnose» 19 cm LT.	31	<i>Monocirrhus polyacanthus</i> var. «pez hoja» 6 cm LT.	38
<i>Zungaro zungaro</i> «amazon cat» 15 cm LT.	31	<i>Monocirrhus polyacanthus</i> var. «pez hoja» 6 cm LT.	38
<i>Zungaro zungaro</i> var. «amazon cat» 8 cm LT.	31		
		<b>CICHLIDAE</b>	
<b>DORADIDAE</b>		<i>Acarichthys heckelii</i> «hekelii» 11 cm LT.	42
<i>Acanthodoras cataphractus</i> «lechera» 11 cm LT.	33	<i>Acarichthys heckelii</i> var. «hekelii» 11 cm LT.	42
<i>Acanthodoras</i> sp. «lechera» 12 cm LT.	33	<i>Aequidens</i> sp. «bujurqui» 6 cm LT.	40
<i>Amblydoras hancocki</i> «amblydoras» 5 cm LT.	33	<i>Aequidens</i> sp. «bujurqui rojo» 10 cm LT.	38
<i>Doras punctatus</i> «doras» 8 cm LT.	33	<i>Apistogramma agassizi</i> ♂ «agassizi» 6 cm LT.	39
<i>Megalodoras irwini</i> «churero» 18 cm LT.	33	<i>Apistogramma bitaeniata</i> ♂ «bitaeniata» 6 cm LT.	39
<i>Oxydoras niger</i> «turushuqui» 23 cm LT.	33	<i>Apistogramma bitaeniata</i> var. ♂ «bitaeniata» 6 cm LT.	39
<i>Platydoras costatus</i> «rafles» 11 cm LT.	33	<i>Apistogramma</i> cf. <i>eunotus</i> ♀ «eunotus» 6 cm LT.	41
<i>Rhinodoras dorbignyi</i> «mutante» 18 cm LT.	33	<i>Apistogramma cruzi</i> ♂ «cruzi» 6 cm LT.	39
		<i>Apistogramma eunotus</i> «eunotus» 6 cm LT.	39
<b>AUCHENIPTERIDAE</b>		<i>Apistogramma eunotus</i> «algodón» 6 cm LT.	39
<i>Ageneiosus marmoratus</i> «bocón» 15 cm LT.	34	<i>Apistogramma panduro</i> ♀ «panduro» 5 cm LT.	43
<i>Ageneiosus marmoratus</i> «bocón» 9,5 cm LT.	34	<i>Apistogramma panduro</i> ♂ «panduro» 6 cm LT.	43
<i>Ageneiosus vittatus</i> «bocón» 11 cm LT.	34	<i>Apistogramma</i> sp. ♂ «apistograma» 6 cm LT.	39
<i>Ageneiosus vittatus</i> var. «bocón» 15 cm LT.	34	<i>Apistogramma</i> sp. ♀ «carapintada» 5 cm LT.	41
<i>Auchenipterichthys thoracatus</i> «novia» 12 cm LT.	35	<i>Apistogramma</i> sp. ♂ «emerald» 6 cm LT.	41
<i>Auchenipterus nuchalis</i> «leguia» 20 cm LT.	34	<i>Apistogramma</i> sp. ♂ «glaser» 6 cm LT.	41
<i>Liosomadoras morrowi</i> «novia pijuayo» 11 cm LT.	35	<i>Apistogramma</i> sp. ♀ «glaser» 6 cm LT.	41
<i>Tatia aulopygia</i> «novia tijera» 12 cm LT.	34	<i>Apistogramma</i> sp. ♂ «melgar» 8,4 cm LT.	40
<i>Tatia perugiae</i> «novia iquitos» 4 cm LT.	34	<i>Apistogramma</i> sp. ♂ «picuro» 6 cm LT.	41
<i>Trachelyopterichthys taeniatus</i> «novia» 9 cm LT.	34	<i>Apistogramma</i> sp. ♀ juvenil 6 cm LT.	39
		<i>Apistogramma</i> sp. «apistograma» 4 cm LT.	40
<b>GYMNOTIDAE</b>		<i>Apistogramma</i> sp. «apistograma» 4,5 cm LT.	40
<i>Gymnotus carapo</i> «macana zebra» 15 cm LT.	35	<i>Apistogramma</i> sp. «apistograma» 6 cm LT.	40
<i>Gymnotus carapo</i> var. «macana zebra» 13 cm LT.	35	<i>Apistogramma</i> sp. «apistograma» 6 cm LT.	41
<i>Gymnotus</i> sp. «macana» 17 cm LT.	35	<i>Apistogramma</i> sp. «apistograma» 6 cm LT.	42
		<i>Apistogramma</i> sp. «apistograma» 6 cm LT.	44
<b>STERNOPYGIDAE</b>		<i>Apistogramma</i> sp. «apistograma» 6 cm LT.	44
<i>Rhabdolichops</i> sp. «macana» 50 cm LT.	35	<i>Apistogramma</i> sp. «diamante» 6 cm LT.	40
<i>Sternopygus macrurus</i> «macana bufalo» 12 cm LT.	35	<i>Apistogramma</i> sp. «hawaii» 6 cm LT.	40
		<i>Apistogramma</i> sp. var. «glaser» 4 cm LT.	40
<b>RHAMPHICHTHYIDAE</b>		<i>Apistogrammoides pucallpaensis</i> «apistograma» 6 cm LT.	44
<i>Gymnorhamphichthys hypostomus</i> «macana» 25cm LT.	35	<i>Biotodoma cupido</i> «cupido» 12 cm LT.	38
		<i>Bujurquina robusta</i> «robusta» 8 cm LT.	42
<b>HYPOPOMIDAE</b>		<i>Chaetobranchius semifasciatus</i> «bujurqui» 5 cm LT.	42
<i>Hypopygus</i> sp. «macana sierra» 13 cm LT.	36	<i>Cichla monoculus</i> «tucunaré» 6 cm LT.	44
<i>Steatogenys elegans</i> «elegans» 13 cm LT.	36	<i>Crenicichla anthurus</i> «añashua» 15 cm LT.	44
		<i>Crenicichla</i> sp. «añashua» 7 cm LT.	44
<b>APTERONOTIDAE</b>		<i>Heros appendiculatus</i> «corbata roja» 11 cm LT.	43
<i>Adontosternarchus</i> sp. «macana overo» 12 cm LT.	36	<i>Heros appendiculatus</i> «heros» 5 cm LT.	44
<i>Apteronotus albifrons</i> «macana perro» 12 cm LT.	36	<i>Heros appendiculatus</i> «heros» 7 cm LT.	44
<i>Apteronotus bonapartii</i> «macana dragón» 15cm LT.	36	<i>Hypselacara temporalis</i> «bujurqui morado» 7 cm LT.	42
<i>Orthosternarchus tamandua</i> «albina» 50 cm LT.	36	<i>Hypselacara temporalis</i> «bujurqui morado» 7 cm LT.	42
<i>Sternarchorhynchus oxyrhynchus</i> «macana» 18 cm LT.	36	<i>Laetacara thayeri</i> «paracas» 6 cm LT.	43
<i>Sternarchorhynchus</i> sp. «macana» 15 cm LT.	36	<i>Mesonauta mirificus</i> «festivus» 6 cm LT.	43
		<i>Pterophyllum scalare</i> «pez angel» 15 cm LT.	42
<b>BATRACHOIDIDAE</b>		<i>Satanoperca jurupari</i> «jurupari» 6 cm LT.	41
<i>Thalassophryne amazonica</i> «monster fish» 6 cm LT.	37	<i>Symphysodon aequifasciatus</i> «común» 12 cm LT.	43
<i>Thalassophryne amazonica</i> «monster fish» 8 cm LT.	37	<i>Symphysodon aequifasciatus</i> «de punto» 14 cm LT.	43
		<i>Symphysodon aequifasciatus</i> «ojo rojo» 13 cm LT.	43
<b>RIVULIDAE</b>			
<i>Aphyolebias</i> sp. «flag tail» 7 cm LT.	37	<b>ACHIRIDAE</b>	
<i>Aphyolebias</i> sp. «flag tail» 7 cm LT.	37	<i>Achirus achirus</i> «pangaraya» 14 cm LT.	45
<i>Aphyolebias</i> sp. var. «flag tail» 7 cm LT.	37	<i>Apionichthys</i> sp. «pangaraya» 17 cm LT.	45
<i>Moema</i> sp. «cola quemada» 7 cm LT.	37		
<i>Rivulus</i> sp. «rivulus» 4 cm LT.	37	<b>TETRAODONTIDAE</b>	
<i>Rivulus</i> sp. «rivulus» 4 cm LT.	37	<i>Colomesus asellus</i> «globito» 5 cm LT.	45
<b>SYNBRANCHIDAE</b>		<b>LEPIDOSIRENIDAE</b>	
<i>Synbranchus marmoratus</i> var. «atinga» 30 cm LT.	38	<i>Lepidosiren paradoxa</i> «lungfish» 50 cm LT.	45

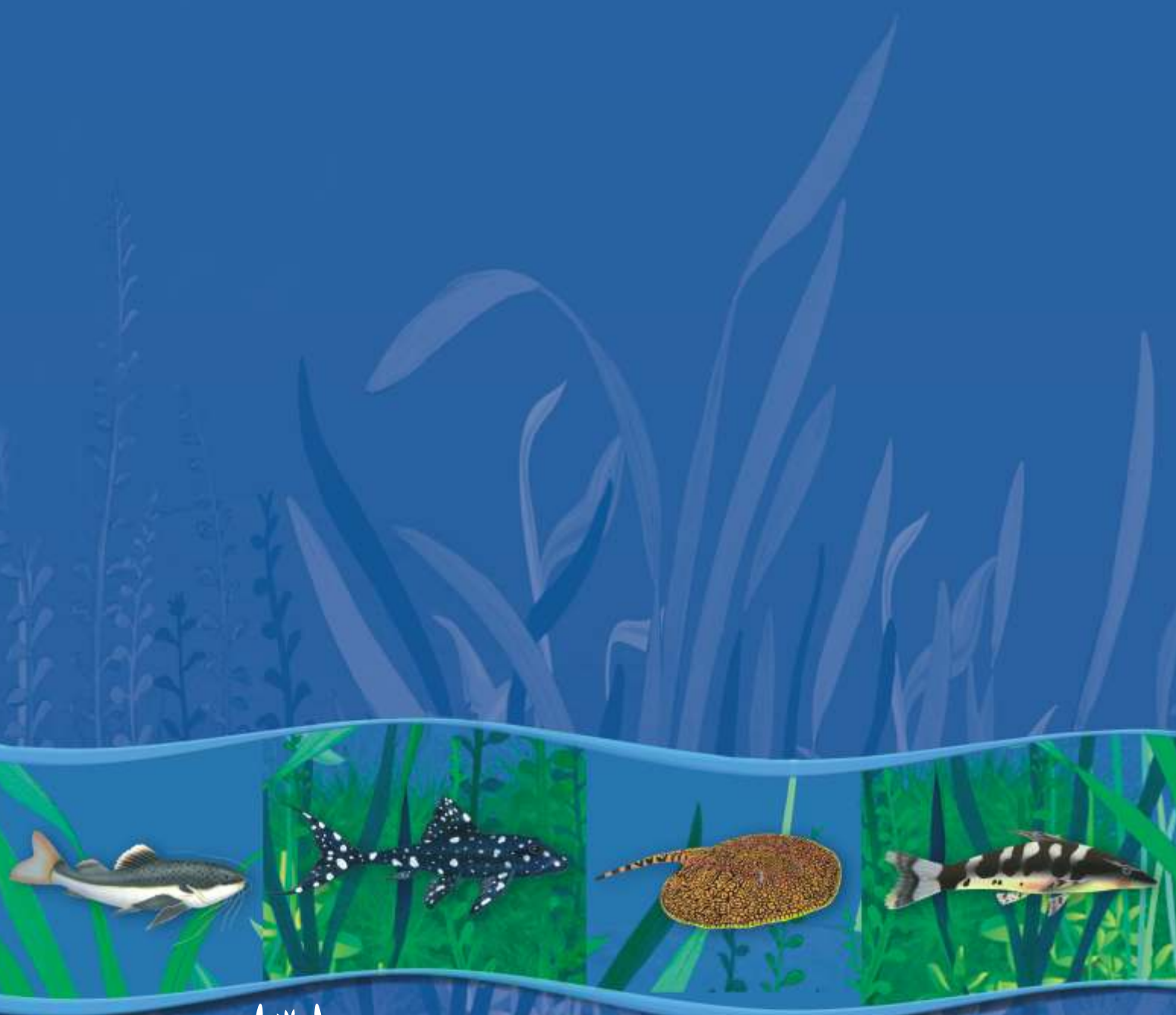


## ACKNOWLEDGEMENTS

Our very special thanks to all ornamental fish export companies, for letting us take photographs of the different species in their facilities.

We also want to show our appreciation to Hernan Ortega, Fernando Alcantara, Salvador Tello, Raul Yalan, Martin Mortenthaler, Giovanni Huanqui, Alex Ploeg and Frank Schaefer from Aqualog, for their reviews.





Aquatic Ecosystems Research Program  
[www.iiap.org.pe](http://www.iiap.org.pe)  
Phone: (51) 065-265515 • 265516  
Fax: (51) 065-265527  
Iquitos - Peru



Fishery & Aquaculture Promotion Division  
República de Panamá 3674 Lima 27 - PERU  
Fax: (511) 222-5876 Phone: (511) 222-1222 extension: 305  
E-mail: [pesca1@prompex.gob.pe](mailto:pesca1@prompex.gob.pe)  
Web: [www.prompex.gob.pe](http://www.prompex.gob.pe)  
[www.perumarketplaces.com](http://www.perumarketplaces.com)