



PERU's ORNAMENTAL FISH

2006 - 2007





Av. José Abelardo Quiñones km 2.5
Iquitos - Perú
www.iiap.org.pe



Av. República de Panamá 3647
San Isidro, Lima - Perú
www.prompex.gob.pe

IIAP - PROMPEX

© Derechos Reservados

Peru's Ornamental Fish 2006

Edition & Design:

Homero Sánchez - IIAP

Joel Vásquez - IIAP

Bruno Vásquez - UNAP

Giovanni Huanqui - PROMPEX

Fernando Alcántara - IIAP

PRESENTATION

Covering 66% of the Peruvian territory our Amazon region comprises large aquatic environment, where lakes and rivers are home to a diverse fauna, including ornamental fish.

Ornamental fish commercialization provides jobs and income to a good number of fishermen, gatherers and breeders from this Amazon region. Around 350 species are handled in their export facilities, contributing to the economic development of this Peruvian region.

In order to promote responsible and sustainable fishing, the Peruvian Ministry of Production regulates ornamental fish activities through specific norms for extraction, collection and export facilities operation. Because fishermen, gatherers exporters and customers require proper identification of all species, it is crucial to have a catalogue available.

Therefore, the Peruvian Amazonia Research Institute – IIAP, and the Peruvian Export Promotion Agency – PROMPEX, are presenting this second edition of «Peru's Ornamental Fish Catalogue», to be used by the local export community and international markets as a valuable tool for identifying species and standard denomination.

Luís Campos Baca
President
Peruvian Amazonia Research
Institute - IIAP

Juan Carlos Mathews
Executive Director
Peruvian Export Promotion
Agency - PROMPEX

Peru's Ornamental Fish

POTAMOTRYGONIDAE



Paratrygon aiereba «raya ceja» 50 cm LT.



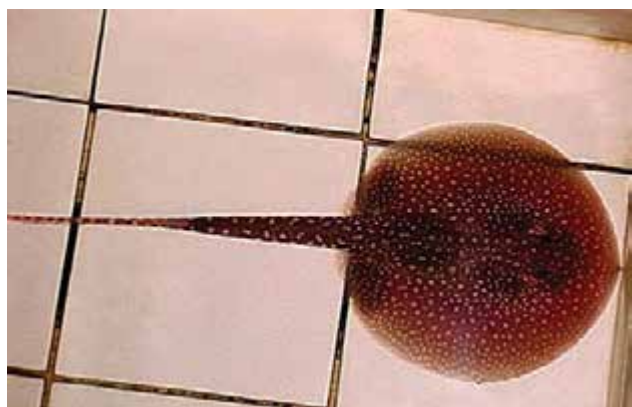
Paratrygon aiereba var. «raya ceja» 45 cm LT.



Potamotrygon falkneri «raya tigre» 45 cm LT.



Potamotrygon falkneri var. «raya tigre» 45 cm LT.



Plesiotrygon iwamae «raya antena» 70 cm LT.



Plesiotrygon iwamae var. «raya antena» 35 cm LT.

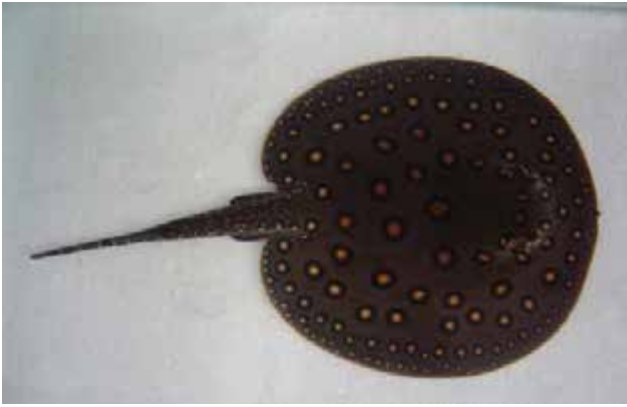


Potamotrygon orbignyi «raya» 50 cm LT.



Potamotrygon sp. «raya» 50 cm LT.

POTAMOTRYGONIDAE



Potamotrygon motoro «raya motoro» 40 cm LT.



Potamotrygon motoro var. «raya motoro» 45 cm LT.



Potamotrygon motoro var. «raya motoro» 45 cm LT.



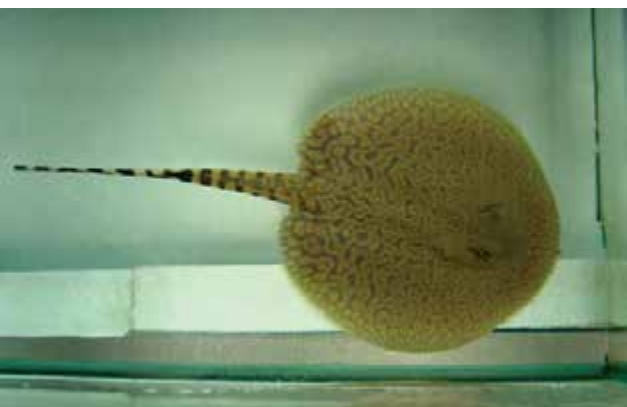
Potamotrygon sp. «raya» 45 cm LT.



Potamotrygonidae «raya china» 30 cm LT.



Potamotrygon sp. «raya hawaiana» 20 cm LT.



Potamotrygon falkneri var. «raya tigre» 40 cm LT.



Potamotrygon sp. «raya otorongo» 50 cm LT.

POTAMOTRYGONIDAE



Potamotrygon castexi «raya motelo» 40 cm LT.



Potamotrygon castexi «motelo juvenil» 25 cm LT.

OSTEOGLOSSIDAE



Osteoglossum bicirrhosum «arahuana» 9 cm LT.

PARODONTIDAE



Parodon sp. «parodon» 6 cm LT.

CURIMATIDAE



Curimatopsis macrolepis «chio chio» 4,7 cm LT.



Cyphocharax pantostictos «chio chio» 7 cm LT.

ANOSTOMIDAE



Abramites hypselonotus «abramites» 6 cm LT.



Leporinus fasciatus «leporinus» 9 cm LT.

ANOSTOMIDAE



Leporellus vittatus «lepeorellus» 8,5 cm LT.



Leporinus moralesi «lisa» 5 cm LT.

ANOSTOMIDAE



Leporinus friderici «lisa friderici» 6 cm LT.

CHILODONTIDAE



Chilodus punctatus «chilodus» 6 cm LT.

CRENUCHIDAE



Characidium etheostoma «characidium» 5 cm LT.



Characidium sp. «characidium» 5,5 cm LT.

GASTEROPELECIDAE



Carnegiella myersi «lewis» 5 cm LT.



Carnegiella strigata «strigata» 5 cm LT.



Astyanax sp. «mojara» 7 cm LT.



Astyanax sp. «mojara» 5 cm LT.



Astyanax sp. «mojara» 4,5 cm LT.



Boehlkea fredcochui «blue tetra» 3 cm LT.



Boehlkea fredcochui var. «blue tetra» 4,5 cm LT.



Paracheirodon innesi «neón tetra» 3 cm LT.



Aphyocharax sp. «tetra orange» 5 cm LT.



Aphyocharax sp. «tetra cola roja» 3 cm LT.



Hemigrammus ocellifer «hemigrammus» 5 cm LT.



Hemigrammus pulcher «pulcher» 5 cm LT.



Hemigrammus levis «tetra cola negra» 5,5 cm LT.



Hemigrammus sp. «tetra» 4 cm LT.



Hemigrammus hyanuary «tetra cola negra» 5 cm LT.



Hemigrammus hyanuary var. «tetra» 4 cm LT.



Petitella georgiae var. «georgiae» 4 cm LT.



Hemigrammus sp. «tetra cola negra» 6 cm LT.



Hyphessobrycon erythrostigma «bleeding» 5 cm LT.



Hyphessobrycon erythrostigma «bleeding» 5 cm LT.



Hyphessobrycon bentosi var. «robertsi» 5 cm LT.



Hyphessobrycon bentosi «robertsi» 6 cm LT.



Hyphessobrycon sp. «tetra allpahuayo» 4 cm LT.



Hyphessobrycon peruvianus «tetra» 3 cm LT.



Hyphessobrycon loretoensis «urley negro» 5 cm LT.



Hyphessobrycon sp. «tetra red line» 6 cm LT.

CHARACIDAE



Hyphessobrycon copelandi «copelandi» 5 cm LT.



Hyphessobrycon sp. «tetra edileusa» 8 cm LT.



Hyphessobrycon sp. «tetra» 4 cm LT.



Moenkhausia sp. «mojarra» 5 cm LT.



Moenkhausia oligolepis «mojarra» 5 cm LT.



Tetragonopterus sp. «mojarra» 4 cm LT.



Ctenobrycon hauxwellianus «mojarra» 4 cm LT.



Bryconops sp. «mojarra» 5 cm LT.



Triportheus rotundatus «catalina» 5 cm LT.



Petitella georgiae «georgiae» 4 cm LT.



Charax gibbosus «denton» 10 cm LT.



Phenacogaster pectinatus «pez vidrio» 4 cm LT.



Chalceus macrolepidotus «chalceus» 7,5 cm LT.



Thayeria obliqua «oblicua» 5 cm LT.



Characidae «mojarra» 7 cm LT.



Iguanodectes spilurus «tetra limón» 5 cm LT.

ACESTRORHYNCHIDAE



Acestrorhynchus altus «plateado» 12 cm LT.



Acestrorhynchus falcistrotris «barracuda» 18 cm LT.



Acestrorhynchus falcistrotris «barracuda» 12 cm LT.



Acestrorhynchus nasutus «cachorro» 5 cm LT.

CYNODONTIDAE



Rhaphiodon vulpinus «chambira» 15 cm LT.



Hydrolycus scomberoides «huapeta» 12 cm LT.

SERRASALMIDAE



Myleus schomburgkii «banda negra» 6 cm LT.



Pygocentrus nattereri «paña roja adulta» 15 cm LT.

SERRASALMIDAE



Serrasalmus humeralis «pañá blanca» 5 cm LT.



Serrasalmus maculatus «pañá moteada» 5 cm LT.



Serrasalmus sp. «pañá» 5 cm LT.



Pygocentrus nattereri «pañá roja» 5 cm LT.

ERYTHRINIDAE



Hoplias malabaricus «fasaco» 8 cm LT.



Erythrinus erythrinus «shuyo rojo» 16 cm LT.

LEBIASINIDAE



Nannostomus mortenthaleri «red pencil» 4 cm LT.



Nannostomus mortenthaleri «red pencil» 4,5 cm LT.

LEBIASINIDAE



Nannostomus cf. marginatus «purpur» 4 cm LT.



Pyrrhulina spilota «copeina» 6 cm LT.



Pyrrhulina brevis «urquisho» 6 cm LT.



Pyrrhulina laeta «urquisho» 7 cm LT.



Nannostomus marginatus «marginatus» 4 cm LT.



Nannostomus trifasciatus «trifasciatus» 4 cm LT.

CTENOLUCIIDAE



Boulengerella lucia «pez lápiz» 13 cm LT.



Boulengerella maculata «pez lápiz» 15 cm LT.

CETOPSIDAE



Cetopsis coecutiens «canero azul» 12 cm LT.



Hemicetopsis sp. «canero plateado» 10 cm LT.

CETOPSIDAE



Hemicetopsis sp. «canero rojo» 10 cm LT.

BELONIDAE



Potamorrhaphis guianensis «pez aguja» 15 cm LT.

ASPREDINIDAE



Bunocephalus knerii «banjo cat» 15 cm LT.



Bunocephalus verrucosus var. «banjo cat» 11 cm LT.



Bunocephalus verrucosus «banjo cat» 14 cm LT.



Xylophius melanopterus «banjo ciego» 9,5 cm LT.

ASPREDINIDAE



Platystacus dolichurus «banjo cat adulto» 10 cm LT.



Platystacus dolichurus «banjo cat juvenil» 7 cm LT.



Bunocephalus quadriradiatus «banjo cat» 5 cm LT.



Bunocephalus coracoideus «banjo cat» 12 cm LT.

CALlichthyidae



Corydoras agassizi «agassizi» 5 cm LT.



Corydoras leopardus «leopardus» 5 cm LT.



Corydoras leopardus var. «leopardus» 5 cm LT.



Corydoras armatus «armatus» 5 cm LT.



Brochis multiradiatus «jumbo cat» 10 cm LT.



Brochis multiradiatus var. «jumbo cat» 7 cm LT.



Brochis splendens var. «green cat» 5 cm LT.



Brochis splendens «green cat» 5 cm LT.



Corydoras arcuatus «arcuatus» 5 cm LT.



Corydoras rabauti var. «rabauti» 5 cm LT.



Corydoras rabauti «rabauti» 6 cm LT.



Corydoras rabauti «rabauti» 6 cm LT.

CALlichthyidae



Corydoras trilineatus «julli» 5 cm LT.



Corydoras sp. «perú bondi» 6 cm LT.



Corydoras acutus «cortesi» 5 cm LT.



Corydoras acutus var. «acutus» 5 cm LT.



Corydoras leucomelas «leucomelas» 5 cm LT.



Corydoras napoensis «san juan» 5 cm LT.



Hoplosternum thoracatum «portol rayado» 12 cm LT.



Dianema longibarbis «portol común» 12 cm LT.



Corydoras semiaquilus «wanta» 7 cm LT.



Corydoras semiaquilus var. «wanta» 7 cm LT.



Corydoras semiaquilus var. «black peru» 9 cm LT.



Corydoras semiaquilus «black peru» 8 cm LT.



Corydoras semiaquilus var. «black green» 8 cm LT.



Corydoras semiaquilus «black green» 8 cm LT.



Corydoras fowleri var. «milagros» 7 cm LT.



Corydoras fowleri «milagros» 8 cm LT.

CALLICHTHYIDAE



Corydoras elegans «elengans» 5 cm LT.



Corydoras sp. «corydoras» 6 cm LT.



Corydoras weitzmani «weitzmani» 4.5 cm LT.



Corydoras virginiae «sangama» 5 cm LT.



Corydoras panda «panda» 5 cm LT.



Corydoras panda var. «panda» 5 cm LT.



Corydoras sychri «sychri luminoso» 5 cm LT.



Corydoras sychri var. «sychri luminoso» 5 cm LT.

CALlichthyidae



Corydoras sychri «sychri común» 6 cm LT.



Corydoras aeneus var. «gold» 6 cm LT.



Corydoras aeneus var. «gold» 6 cm LT.



Corydoras aeneus «naranja» 5 cm LT.



Corydoras ambiacus «ambiacus» 5 cm LT.



Corydoras loretoensis «loretoensi» 5 cm LT.



Corydoras reticulatus «reticulata» 5.5 cm LT.



Corydoras pygmaeus «pigmeo» 3 cm LT.



Cochliodon sp. «cochliodon» 7 cm LT.



Otocinclus macrospilus «otocinco» 6 cm LT.



Otocinclus sp. «otocinco zebra» 7 cm LT.



Otocinclus vestitus «otocinco» 7 cm LT.



Hypoptopoma gulare «otocinco gigante» 15 cm LT.



Hypoptopoma sp. «otocinco» 6 cm LT.



Nannoptopoma sp. «paratocinco» 3 cm LT.



Sophiancistrus ucayalensis «pleco bola» 13 cm LT.

LORICARIIDAE



Ancistrus sp. «ancistrus» 8 cm LT.



Ancistrus hoplogenyis «ancistrus» 14 cm LT.



Ancistrus temminckii «ancistrus» 12 cm LT.



Ancistrus sp. «ancistrus» 16 cm LT.



Chaetostoma sp. «carachama» 9 cm LT.



Glyptoperichthys lituratus «pleco lagarto» 10 cm LT.



Pseudorinelepis genibarbis «lechera» 10 cm LT.



Lamontichthys filamentosus «high dorsal» 5 cm LT.



Farlowella sp. «farlowela» 15 cm LT.



Farlowella gracilis «gracilis» 15 cm LT.



Pseudohemiodon apithanos «camaleón» 11 cm LT.



Pseudohemiodon apithanos «camaleón» 11 cm LT.



Rineloricaria lanceolata «lanceolata» 13 cm LT.



Rineloricaria sp. «rineloricaria» 12 cm LT



Rineloricaria lanceolata «lanceolata» 11 cm LT.



Pterosturisoma microps «antena» 15 cm LT.

LORICARIIDAE



Hemiodontichthys acipenserinus «pinocho» 13 cm LT.



Sturisoma nigrirostrum «sturisoma» 16 cm LT.



Pseudohemiodon lamina «loricaria circular» 15 cm LT.



Loricaria simillima «shitari» 15 cm LT.



Acanthicus adonis var. «pleco mama» 7 cm LT.



Acanthicus adonis var. «pleco adonis» 16 cm LT.



Acanthicus adonis «adonis» 25 cm LT.



Acanthicus sp. «adonis albino» 7 cm LT.

LORICARIIDAE



Loricariidae «pleco» 10 cm LT.



Ancistrus sp. «galaxia» 9 cm LT.



Squaliforma emarginatus «playera» 11 cm LT.



Squaliforma sp. var. «playa carachama» 10 cm LT.



Panaque dentex «panaque» 25 cm LT.



Panaque sp. «pleco papa» 14 cm LT.



Panaque sp. var. «pleco papa» 10 cm LT.



Panaque sp. «shamper royal» 19 cm LT.



Peckoltia sp. «pleco rojo» 10 cm LT.



Peckoltia sp. «peckoltia momón» 7 cm LT.



Peckoltia sp. «peckoltia» 6 cm LT.



Peckoltia sp. «pleco momón» 6 cm LT.



Peckoltia sp. «peckoltia» 13 cm LT.



Peckoltia sp. «pleco vittata» 13 cm LT.



Lasiancistrus sp. «xenocara» 10 cm LT.



Lasiancistrus sp. «xenocara linterna» 10 cm LT.

PSEUDOPIMELODIDAE



Microglanis sp. «bambi torre» 7 cm LT.



Batrochoglanis raninus «bambi» 10 cm LT.

PIMELODIDAE



Merodontotus tigrinus «tigrinus» 15 cm LT.



Pimelodus ornatus «ornatus» 10 cm LT.



Aguarunichthys torosus «bolt cat» 15 cm LT.



Aguarunichthys torosus var. «bolt cat» 15 cm LT.



Heptapterus sp. «bagre rojo» 7 cm LT.



Aguarunichthys sp. «bolt cat» 10 cm LT.



Duopalatinus sp. «barbatus» 15 cm LT.



Hemisorubim platyrhynchos «toa» 18 cm LT.



Calophysus macropterus «calophysus» 14 cm LT.



Goslinia platynema «tabla barba» 25 cm LT.



Zungaro zungaro «amazon cat» 15 cm LT.



Zungaro zungaro var. «amazon cat» 8 cm LT.



Sorubim lima «shovelnose» 19 cm LT.



Platystomatichthys sturio «zorro» 8 cm LT.

PIMELODIDAE



Phractocephalus hemiliopterus «red tail» 14 cm LT.



Pimelodus pictus «pictus» 15 cm LT.



Pseudoplatystoma fasciatum «doncella» 10 cm LT.



Brachyplatystoma juruense «alianza» 18 cm LT.



Leiarius marmoratus «achara» 15 cm LT.



Leiarius marmoratus var. «achara» 15 cm LT.



Pimelodus blochii «blochi» 12 cm LT.



Pimelodus blochii var. «blochi» 12 cm LT.



Rhinodoras dorbignyi «mutante» 18 cm LT.



Oxydoras niger «turushuqui» 23 cm LT.



Platydoras costatus «rafles» 11 cm LT.



Amblydoras hancocki «amblydoras» 5 cm LT.



Doras punctatus «doras» 8 cm LT.



Megalodoras irwini «churero» 18 cm LT.



Acanthodoras cataphractus «lechera» 11 cm LT.



Acanthodoras sp. «lechera» 12 cm LT.

AUCHENIPTERIDAE



Tatia perugiae «novia iquitos» 4 cm LT.



Tatia aulopygia «novia tijera» 12 cm LT.



Ageneiosus vittatus «bocón» 11 cm LT.



Ageneiosus vittatus var. «bocón» 15 cm LT.



Ageneiosus marmoratus «bocón» 15 cm LT.



Ageneiosus marmoratus «bocón» 9,5 cm LT.



Auchenipterus nuchalis «leguía» 20 cm LT.



Trachelyopterichthys taeniatus «novia» 9 cm LT.

AUCHENIPTERIDAE



Liosomadoras morrowi «novia pijuayo» 11 cm LT.



Auchenipterichthys thoracatus «novia» 12 cm LT.

GYMNOTIDAE



Gymnotus carapo var. «macana zebra» 13 cm LT.



Gymnotus carapo «macana zebra» 15 cm LT.

GYMNOTIDAE



Gymnotus sp. «macana» 17 cm LT.

STERNOPYGIDAE



Sternopygus macrurus «macana bufalo» 12 cm LT.

STERNOPYGIDAE



Rhabdolichops sp. «macana» 50 cm LT.

RHAMPHICHTHYIDAE



Gymnorhamphichthys hypostomus «macana» 25cm LT.

HYPOPOMIDAE



Steatogenys elegans «elegans» 13 cm LT.



Hypopygus sp. «macana sierra» 13 cm LT.

APTERONOTIDAE



Sternarchorhynchus sp. «macana» 15 cm LT.



Sternarchorhynchus oxyrhynchus «macana» 18 cm LT.



Orthosternarchus tamandua «albina» 50 cm LT.



Apteronotus albifrons «macana perro» 12 cm LT.



Apteronotus bonapartii «macana dragón» 15cm LT.



Adontosternarchus sp. «macana overo» 12 cm LT.

BATRACHOIDIDAE



Thalassophryne amazonica «monster fish» 8 cm LT.



Thalassophryne amazonica «monster fish» 6 cm LT.

RIVULIDAE



Moema sp. «cola quemada» 7 cm LT.



Aphyolebias sp. «flag tail» 7 cm LT.



Aphyolebias sp. var. «flag tail» 7 cm LT.



Aphyolebias sp. «flag tail» 7 cm LT.



Rivulus sp. «rivulus» 4 cm LT.



Rivulus sp. «rivulus» 4 cm LT.

SYNBRANCHIDAE



Synbranchus marmoratus «atinga» 50 cm LT.



Synbranchus marmoratus var. «atinga» 30 cm LT.

POLYCENTRIDAE



Monocirrhus polyacanthus var. «pez hoja» 6 cm LT.



Monocirrhus polyacanthus «pez hoja» 6 cm LT.



Monocirrhus polyacanthus var. «pez hoja» 6 cm LT.



Monocirrhus polyacanthus var. «pez hoja» 6 cm LT.

CICHLIDAE



Aequidens sp. «bujurqui rojo» 10 cm LT.



Biotodoma cupido «cupido» 12 cm LT.



Apistogramma cruzi ♂ «cruzi» 6 cm LT.



Apistogramma sp. ♀ juvenil 6 cm LT.



Apistogramma bitaeniata var. ♂ «bitaeniata» 6 cm LT.



Apistogramma sp. ♂ «apistograma» 6 cm LT.



Apistogramma bitaeniata ♂ «bitaeniata» 6 cm LT.



Apistogramma eunotus «eunotus» 6 cm LT.



Apistogramma agassizi ♂ «agassizi» 6 cm LT.



Apistogramma eunotus «algodón» 6 cm LT.



Apistogramma sp. ♂ «melgar» 8,4 cm LT.



Aequidens sp. «bujurqui» 6 cm LT.



Apistogramma sp. «diamante» 6 cm LT.



Apistogramma sp. «apistograma» 4,5 cm LT.



Apistogramma sp. «apistograma» 6 cm LT.



Apistogramma sp. «apistograma» 4 cm LT.



Apistogramma sp. «hawaii» 6 cm LT.



Apistogramma sp. var. «glaser» 4 cm LT.



Apistogramma sp. ♂ «picuro» 6 cm LT.



Apistogramma sp. ♀ «carapintada» 5 cm LT.



Apistogramma sp. ♂ «glaser» 6 cm LT.



Apistogramma sp. ♀ «glaser» 6 cm LT.



Satanoperca jurupari «jurupari» 6 cm LT.



Apistogramma cf. *eunotus* ♀ «eunotus» 6 cm LT.



Apistogramma sp. ♂ «emerald» 6 cm LT.



Apistogramma sp. «apistograma» 6 cm LT.



Acarichthys heckelii var. «hekeli» 11 cm LT.



Acarichthys heckelii «hekeli» 11 cm LT.



Hypselacara temporalis «bujurqui morado» 7 cm LT.



Hypselacara temporalis «bujurqui morado» 7 cm LT.



Bujurquina robusta «robusta» 8 cm LT.



Chaetobranchius semifasciatus «bujurqui» 5 cm LT.



Pterophyllum scalare «pez angel» 15 cm LT.



Apistogramma sp. «apistograma» 6 cm LT.



Mesonauta mirificus «festivus» 6 cm LT.



Laetacara thayeri «paracas» 6 cm LT.



Apistogramma panduro ♂ «panduro» 6 cm LT.



Apistogramma panduro ♀ «panduro» 5 cm LT.



Symphysodon aequifasciatus «común» 12 cm LT.



Symphysodon aequifasciatus «de punto» 14 cm LT.



Symphysodon aequifasciatus «ojo rojo» 13 cm LT.



Heros appendiculatus «corbata roja» 11 cm LT.



Heros appendiculatus «heros» 5 cm LT.



Heros appendiculatus «heros» 7 cm LT.



Crenicichla anthurus «añashua» 15 cm LT.



Crenicichla sp. «añashua» 7 cm LT.



Apistogramma sp. «apistograma» 6 cm LT.



Cichla monoculus «tucunaré» 6 cm LT.



Apistogrammoides pucallpaensis «apistograma» 6 cm LT.



Apistogramma sp. «apistograma» 6 cm LT.

ACHIRIDAE



Apionichthys sp. «pangaraya» 17 cm LT.



Achirus achirus «pangaraya» 14 cm LT.

TETRAODONTIDAE



Colomesus asellus «globito» 5 cm LT.

LEPIDOSIRENIDAE



Lepidosiren paradoxa «lungfish» 50 cm LT.

POTAMOTRYGONIDAE

<i>Paratrygon aiereba</i> «raya ceja» 50 cm LT.	5
<i>Paratrygon aiereba</i> var. «raya ceja» 45 cm LT.	5
<i>Plesiotrygon iwamae</i> «raya antena» 70 cm LT.	5
<i>Plesiotrygon iwamae</i> var. «raya antena» 35 cm LT.	5
<i>Potamotrygon castexi</i> «motelo juvenil» 25 cm LT.	7
<i>Potamotrygon castexi</i> «raya motelo» 40 cm LT.	7
<i>Potamotrygon falkneri</i> var. «raya tigre» 40 cm LT.	6
<i>Potamotrygon falkneri</i> «raya tigre» 45 cm LT.	5
<i>Potamotrygon falkneri</i> var. «raya tigre» 45 cm LT.	5
<i>Potamotrygon motoro</i> «raya motoro» 40 cm LT.	6
<i>Potamotrygon motoro</i> var. «raya motoro» 45 cm LT.	6
<i>Potamotrygon motoro</i> var. «raya motoro» 45 cm LT.	6
<i>Potamotrygon orbignyi</i> «raya» 50 cm LT.	5
<i>Potamotrygon</i> sp. «raya» 45 cm LT.	6
<i>Potamotrygon</i> sp. «raya hawaiana» 20 cm LT.	6
<i>Potamotrygon</i> sp. «raya otorongo» 50 cm LT.	6
<i>Potamotrygon</i> sp. «raya» 50 cm LT.	5
Potamotrygonidae «raya china» 30 cm LT.	6

OSTEOGLOSSIDAE

<i>Osteoglossum bicirrhosum</i> «arahuana» 9 cm LT.	7
---	---

PARODONTIDAE

<i>Parodon</i> sp. «parodon» 6 cm LT.	7
---------------------------------------	---

CURIMATIDAE

<i>Curimatopsis macrolepis</i> «chio chio» 4,7 cm LT.	7
<i>Cyphocharax pantostictos</i> «chio chio» 7 cm LT.	7

ANOSTOMIDAE

<i>Abramites hypselonotus</i> «abramites» 6 cm LT.	7
<i>Leporellus vittatus</i> «leporellus» 8,5 cm LT.	8
<i>Leporinus fasciatus</i> «leporinus» 9 cm LT.	7
<i>Leporinus friderici</i> «lisa friderici» 6 cm LT.	8
<i>Leporinus moralesi</i> «lisa» 5 cm LT.	8

CHILODONTIDAE

<i>Chilodus punctatus</i> «chilodus» 6 cm LT.	8
---	---

CRENUCHIDAE

<i>Characidium etheostoma</i> «characidium» 5 cm LT.	8
<i>Characidium</i> sp. «characidium» 5,5 cm LT.	8

GASTROPELECIDAE

<i>Carnegiella myersi</i> «lewis» 5 cm LT.	8
<i>Carnegiella strigata</i> «strigata» 5 cm LT.	8

CHARACIDAE

<i>Aphyocharax</i> sp. «tetra cola roja» 3 cm LT.	9
<i>Aphyocharax</i> sp. «tetra orange» 5 cm LT.	9
<i>Astyanax</i> sp. «mojara» 4,5 cm LT.	9
<i>Astyanax</i> sp. «mojara» 5 cm LT.	9
<i>Astyanax</i> sp. «mojara» 7 cm LT.	9
<i>Boehlkea fredcochui</i> «blue tetra» 3 cm LT.	9
<i>Boehlkea fredcochui</i> var. «blue tetra» 4,5 cm LT.	9
<i>Bryconops</i> sp. «mojarra» 5 cm LT.	12
<i>Chalceus macrolepidotus</i> «chalceus» 7,5 cm LT.	13
Characidae «mojarra» 7 cm LT.	13
<i>Charax gibbosus</i> «denton» 10 cm LT.	13
<i>Ctenobrycon hauxwellianus</i> «mojarra» 4 cm LT.	12

<i>Hemigrammus hyanuary</i> «tetra cola negra» 5 cm LT.	10
<i>Hemigrammus hyanuary</i> var. «tetra» 4 cm LT.	10
<i>Hemigrammus levis</i> «tetra cola negra» 5,5 cm LT.	10
<i>Hemigrammus ocellifer</i> «hemigrammus» 5 cm LT.	10
<i>Hemigrammus pulcher</i> «pulcher» 5 cm LT.	10
<i>Hemigrammus</i> sp. «tetra cola negra» 6 cm LT.	10
<i>Hemigrammus</i> sp. «tetra» 4 cm LT.	10
<i>Hyphessobrycon</i> sp. «tetra edileusa» 8 cm LT.	12
<i>Hyphessobrycon bentosi</i> var. «robertsi» 5 cm LT.	11
<i>Hyphessobrycon bentosi</i> «robertsi» 6 cm LT.	11
<i>Hyphessobrycon copelandi</i> «copelandi» 5 cm LT.	12
<i>Hyphessobrycon erythrostigma</i> «bleeding» 5 cm LT.	11
<i>Hyphessobrycon erythrostigma</i> «bleeding» 5 cm LT.	11
<i>Hyphessobrycon loretoensis</i> «urley negro» 5 cm LT.	11
<i>Hyphessobrycon peruvianus</i> «tetra» 3 cm LT.	11
<i>Hyphessobrycon</i> sp. «tetra allpahuayo» 4 cm LT.	11
<i>Hyphessobrycon</i> sp. «tetra red line» 6 cm LT.	11
<i>Hyphessobrycon</i> sp. «tetra» 4 cm LT.	12
<i>Iguanodectes spilurus</i> «tetra limón» 5 cm LT.	13
<i>Moenkhausia oligolepis</i> «mojarra» 5 cm LT.	12
<i>Moenkhausia</i> sp. «mojarra» 5 cm LT.	12
<i>Paracheirodon innesi</i> «neón tetra» 3 cm LT.	9
<i>Petitella georgiae</i> «georgiae» 4 cm LT.	13
<i>Petitella georgiae</i> var. «georgiae» 4 cm LT.	10
<i>Phenacogaster pectinatus</i> «pez vidrio» 4 cm LT.	13
<i>Tetragonopterus</i> sp. «mojarra» 4 cm LT.	12
<i>Thayeria obliqua</i> «oblicua» 5 cm LT.	13
<i>Triportheus rotundatus</i> «catalina» 5 cm LT.	13

ACESTRORHYNCHIDAE

<i>Acestrorhynchus altus</i> «plateado» 12 cm LT.	14
<i>Acestrorhynchus falcistrostris</i> «barracuda» 18 cm LT.	14
<i>Acestrorhynchus falcistrostris</i> «barracuda» 12 cm LT.	14
<i>Acestrorhynchus nasutus</i> «cachorro» 5 cm LT.	14

CYNODONTIDAE

<i>Hydrolycus scomberoides</i> «huapeta» 12 cm LT.	14
<i>Rhaphiodon vulpinus</i> «chambira» 15 cm LT.	14

SERRASALMIDAE

<i>Myleus schomburgkii</i> «banda negra» 6 cm LT.	14
<i>Pygocentrus nattereri</i> «paña roja adulta» 15 cm LT.	14
<i>Pygocentrus nattereri</i> «paña roja» 5 cm LT.	15
<i>Serrasalmus humeralis</i> «paña blanca» 5 cm LT.	15
<i>Serrasalmus maculatus</i> «paña moteada» 5 cm LT.	15
<i>Serrasalmus</i> sp. «paña» 5 cm LT.	15

ERYTHRINIDAE

<i>Erythrinus erythrinus</i> «shuyo rojo» 16 cm LT.	15
<i>Hoplias malabaricus</i> «fasaco» 8 cm LT.	15

LEBIASINIDAE

<i>Nannostomus</i> cf. <i>marginatus</i> «purpur» 4 cm LT.	16
<i>Nannostomus marginatus</i> «marginatus» 4 cm LT.	16
<i>Nannostomus mortenthaleri</i> «red pencil» 4 cm LT.	15
<i>Nannostomus mortenthaleri</i> «red pencil» 4,5 cm LT.	15
<i>Nannostomus trifasciatus</i> «trifasciatus» 4 cm LT.	16
<i>Pyrrhulina brevis</i> «urquisho» 6 cm LT.	16
<i>Pyrrhulina laeta</i> «urquisho» 7 cm LT.	16
<i>Pyrrhulina spilota</i> «copeina» 6 cm LT.	16

CTENOLUCIIDAE

- Boulengerella lucia* «pez lápiz» 13 cm LT.
Boulengerella maculata «pez lápiz» 15 cm LT.

CETOPSIDAE

- Cetopsis coecutiens* «canero azul» 12 cm LT.
Hemicetopsis sp. «canero plateado» 10 cm LT.
Hemicetopsis sp. «canero rojo» 10 cm LT.

BELONIDAE

- Potamorrhaphis guianensis* «pez aguja» 15 cm LT.

ASPREDINIDAE

- Bunocephalus coracoideus* «banjo cat» 12 cm LT.
Bunocephalus knerii «banjo cat» 15 cm LT.
Bunocephalus quadriradiatus «banjo cat» 5 cm LT.
Bunocephalus verrucosus var. «banjo cat» 11 cm LT.
Bunocephalus verrucosus «banjo cat» 14 cm LT.
Platystacus dolichurus «banjo cat adulto» 10 cm LT.
Platystacus dolichurus «banjo cat juvenil» 7 cm LT.
Xyliphius melanopterus «banjo ciego» 9,5 cm LT.

CALLICHTHYIDAE

- Brochis multiradiatus* var. «jumbo cat» 7 cm LT.
Brochis multiradiatus «jumbo cat» 10 cm LT.
Brochis splendens «green cat» 5 cm LT.
Brochis splendens «green cat» 5 cm LT.
Brochis splendens var. «green cat» 5 cm LT.
Corydoras acutus «cortesi» 5 cm LT.
Corydoras acutus var. «acutus» 5 cm LT.
Corydoras aeneus «naranja» 5 cm LT.
Corydoras aeneus var. «gold» 6 cm LT.
Corydoras aeneus var. «gold» 6 cm LT.
Corydoras agassizi «agassizi» 5 cm LT.
Corydoras ambiacus «ambiacus» 5 cm LT.
Corydoras armatus «armatus» 5 cm LT.
Corydoras elegans «elengans» 5 cm LT.
Corydoras fowleri «milagros» 8 cm LT.
Corydoras fowleri var. «milagros» 7 cm LT.
Corydoras leopardus «leopardus» 5 cm LT.
Corydoras leopardus var. «leopardus» 5 cm LT.
Corydoras leucomelas «leucomelas» 5 cm LT.
Corydoras loretoensis «loretoensis» 5 cm LT.
Corydoras napoensis «san juan» 5 cm LT.
Corydoras panda «panda» 5 cm LT.
Corydoras panda var. «panda» 5 cm LT.
Corydoras pygmaeus «pigmeo» 3 cm LT.
Corydoras rabauti «rabauti» 6 cm LT.
Corydoras rabauti «rabauti» 6 cm LT.
Corydoras rabauti var. «rabauti» 5 cm LT.
Corydoras reticulatus «reticulata» 5,5 cm LT.
Corydoras semiaquilus «black Perú» 8 cm LT.
Corydoras semiaquilus var. «black green» 8 cm LT.
Corydoras semiaquilus var. «black Perú» 9 cm LT.
Corydoras semiaquilus var. «wanta» 7 cm LT.
Corydoras semiaquilus «black green» 8 cm LT.
Corydoras semiaquilus «wanta» 7 cm LT.
Corydoras sp. «corydoras» 6 cm LT.
Corydoras sp. «perú bondi» 6 cm LT.
Corydoras sychri «sychri común» 6 cm LT.
Corydoras sychri var. «sychri luminoso» 5 cm LT.
Corydoras sychri «sychri luminoso» 5 cm LT.
Corydoras trilineatus «julli» 5 cm LT.
Corydoras virginiae «sangama» 5 cm LT.
Corydoras weitzmani «weitzmani» 4,5 cm LT.
Dianema longibarbis «portol común» 12 cm LT.
Hoplosternum thoracatum «portol rayado» 12 cm LT.

LORICARIIDAE

- 16 *Acanthicus adonis* «adonis» 25 cm LT. 27
16 *Acanthicus adonis* var. «pleco adonis» 16 cm LT. 27
Acanthicus adonis var. «pleco mama» 7 cm LT. 27
Acanthicus sp. «adonis albino» 7 cm LT. 27
17 *Ancistrus hoplogenyis* «ancistrus» 14 cm LT. 25
17 *Ancistrus* sp. «ancistrus» 16 cm LT. 25
17 *Ancistrus* sp. «ancistrus» 8 cm LT. 25
Ancistrus sp. «galaxia» 9 cm LT. 28
Ancistrus temminckii «ancistrus» 12 cm LT. 25
17 *Chaetostoma* sp. «carachama» 9 cm LT. 25
Cochliodon sp. «cochliodon» 7 cm LT. 24
Farlowella gracilis «gracilis» 15 cm LT. 26
Farlowella sp. «farlowella» 15 cm LT. 26
Glyptoperichthys lituratus «pleco lagarto» 10 cm LT. 25
Hemiodontichthys acipenserinus «pinocho» 13 cm LT. 27
Hypoptopoma gulare «otocinelo gigante» 15 cm LT. 24
Hypoptopoma sp. «otocinelo» 6 cm LT. 24
Lamontichthys filamentosus «high dorsal» 5 cm LT. 25
Lasiancistrus sp. «xenocara» 10 cm LT. 29
Lasiancistrus sp. «xenocara linterna» 10 cm LT. 29
Loricaria simillima «shitari» 15 cm LT. 27
Loricariidae «pleco» 10 cm LT. 28
Nannoptopoma sp. «paratocinclus» 3 cm LT. 24
Otocinclus macrospilus «otocinelo» 6 cm LT. 24
Otocinclus sp. «otocinelo zebra» 7 cm LT. 24
Otocinclus vestitus «otocinelo» 7 cm LT. 24
Panaque dentex «panaque» 25 cm LT. 28
Panaque sp. «pleco papa» 14 cm LT. 28
Panaque sp. «shamper royal» 19 cm LT. 28
Panaque sp. var. «pleco papa» 10 cm LT. 28
Peckoltia sp. «peckoltia momón» 7 cm LT. 29
Peckoltia sp. «peckoltia» 13 cm LT. 29
Peckoltia sp. «peckoltia» 6 cm LT. 29
Peckoltia sp. «pleco momón» 6 cm LT. 29
Peckoltia sp. «pleco rojo» 10 cm LT. 29
Peckoltia sp. «pleco vittata» 13 cm LT. 29
Pseudohemiodon apithanos «camaleón» 11 cm LT. 26
Pseudohemiodon apithanos «camaleón» 11 cm LT. 26
Pseudohemiodon lamina «loricaria circular» 15 cm LT. 27
Pseudorinelepis genibarbis «lechera» 10 cm LT. 25
Pterosturisoma microps «antena» 15 cm LT. 26
Rineloricaria lanceolata «lanceolata» 11 cm LT. 26
Rineloricaria lanceolata «lanceolata» 13 cm LT. 26
Rineloricaria sp. «rineloricaria» 12 cm LT. 26
Sophiancistrus ucayalensis «pleco bola» 13 cm LT. 24
Squaliforma emarginatus «playera» 11 cm LT. 28
Squaliforma sp. var. «playa carachama» 10 cm LT. 28
Sturisoma nigrirostrum «sturisoma» 16 cm LT. 27
- ## PSEUDOPIMELODIDAE
- Batrochoglanis raninus* «bambi» 10 cm LT. 30
Microglanis sp. «bambi torre» 7 cm LT. 30
- ## PIMELODIDAE
- 21 *Aguarunichthys* sp. «bolt cat» 10 cm LT. 30
21 *Aguarunichthys torosus* «bolt cat» 15 cm LT. 30
21 *Aguarunichthys torosus* var. «bolt cat» 15 cm LT. 30
22 *Brachyplatystoma juruense* «alianza» 18 cm LT. 32
20 *Calophysus macropterus* «calophysus» 14 cm LT. 31
23 *Duopalatinus* sp. «barbatus» 15 cm LT. 31
22 *Goslinia platynema* «tabla barba» 25 cm LT. 31
22 *Hemisorubim platyrhynchos* «toa» 18 cm LT. 31
20 *Heptapterus* sp. «bagre rojo» 7 cm LT. 30
22 *Leiarius marmoratus* «achara» 15 cm LT. 32
22 *Leiarius marmoratus* var. «achara» 15 cm LT. 32
20 *Merodontotus tigrinus* «tigrinus» 15 cm LT. 30
20 *Phractocephalus hemiliopterus* «red tail» 14 cm LT. 32

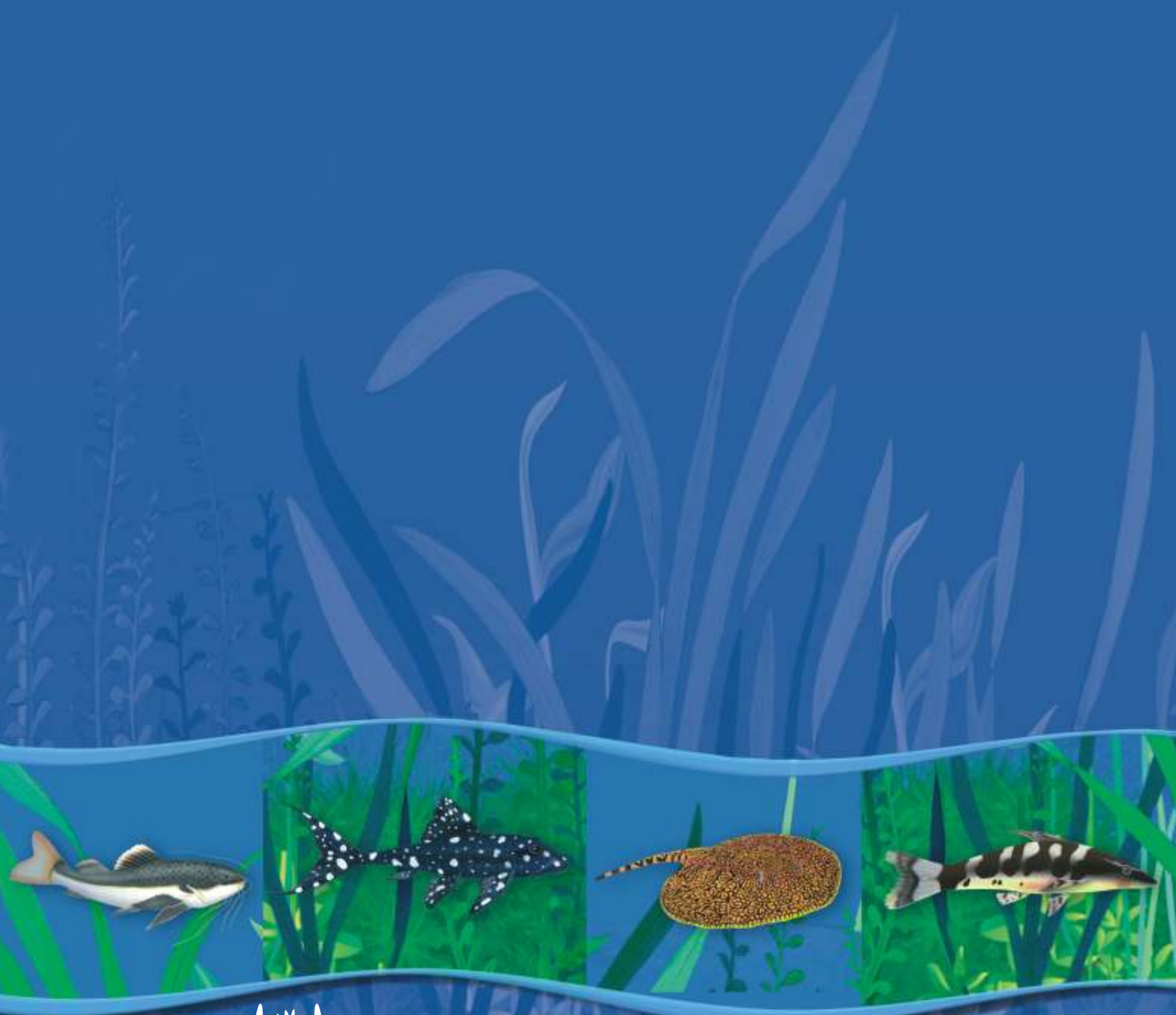
<i>Pimelodus blochii</i> «blochii» 12 cm LT.	32	<i>Synbranchus marmoratus</i> «atinga» 50 cm LT.	38
<i>Pimelodus blochii</i> var. «blochii» 12 cm LT.	32		
<i>Pimelodus ornatus</i> «ornatus» 10 cm LT.	30	POLYCENTRIDAE	
<i>Pimelodus pictus</i> «pictus» 15 cm LT.	32	<i>Monocirrhus polyacanthus</i> «pez hoja» 6 cm LT.	38
<i>Platystomatichthys sturio</i> «zororo» 8 cm LT.	31	<i>Monocirrhus polyacanthus</i> var. «pez hoja» 6 cm LT.	38
<i>Pseudoplastystoma fasciatum</i> «doncella» 10 cm LT.	32	<i>Monocirrhus polyacanthus</i> var. «pez hoja» 6 cm LT.	38
<i>Sorubim lima</i> «shovelnose» 19 cm LT.	31	<i>Monocirrhus polyacanthus</i> var. «pez hoja» 6 cm LT.	38
<i>Zungaro zungaro</i> «amazon cat» 15 cm LT.	31		
<i>Zungaro zungaro</i> var. «amazon cat» 8 cm LT.	31	CICHLIDAE	
DORADIDAE		<i>Acarichthys heckelii</i> «hekelii» 11 cm LT.	42
<i>Acanthodoras cataphractus</i> «lechera» 11 cm LT.	33	<i>Acarichthys heckelii</i> var. «hekelii» 11 cm LT.	42
<i>Acanthodoras</i> sp. «lechera» 12 cm LT.	33	<i>Aequidens</i> sp. «bujurqui» 6 cm LT.	40
<i>Amblydoras hancocki</i> «amblydoras» 5 cm LT.	33	<i>Aequidens</i> sp. «bujurqui rojo» 10 cm LT.	38
<i>Doras punctatus</i> «doras» 8 cm LT.	33	<i>Apistogramma agassizi</i> ♂ «agassizi» 6 cm LT.	39
<i>Megalodoras irwini</i> «churero» 18 cm LT.	33	<i>Apistogramma bitaeniata</i> ♂ «bitaeniata» 6 cm LT.	39
<i>Oxydoras niger</i> «turushuqui» 23 cm LT.	33	<i>Apistogramma bitaeniata</i> var. ♂ «bitaeniata» 6 cm LT.	39
<i>Platydoras costatus</i> «rafles» 11 cm LT.	33	<i>Apistogramma</i> cf. <i>eunotus</i> ♀ «eunotus» 6 cm LT.	41
<i>Rhinodoras dorbignyi</i> «mutante» 18 cm LT.	33	<i>Apistogramma cruzi</i> ♂ «cruzi» 6 cm LT.	39
		<i>Apistogramma eunotus</i> «eunotus» 6 cm LT.	39
		<i>Apistogramma eunotus</i> «algodón» 6 cm LT.	39
		<i>Apistogramma panduro</i> ♀ «panduro» 5 cm LT.	43
		<i>Apistogramma panduro</i> ♂ «panduro» 6 cm LT.	43
		<i>Apistogramma</i> sp. ♂ «apistograma» 6 cm LT.	39
		<i>Apistogramma</i> sp. ♀ «carapintada» 5 cm LT.	41
		<i>Apistogramma</i> sp. ♂ «emerald» 6 cm LT.	41
		<i>Apistogramma</i> sp. ♂ «glaser» 6 cm LT.	41
		<i>Apistogramma</i> sp. ♀ «glaser» 6 cm LT.	41
		<i>Apistogramma</i> sp. ♂ «melgar» 8,4 cm LT.	40
		<i>Apistogramma</i> sp. ♂ «picuro» 6 cm LT.	41
		<i>Apistogramma</i> sp. ♀ juvenil 6 cm LT.	39
		<i>Apistogramma</i> sp. «apistograma» 4 cm LT.	40
		<i>Apistogramma</i> sp. «apistograma» 4,5 cm LT.	40
		<i>Apistogramma</i> sp. «apistograma» 6 cm LT.	40
		<i>Apistogramma</i> sp. «apistograma» 6 cm LT.	41
		<i>Apistogramma</i> sp. «apistograma» 6 cm LT.	42
		<i>Apistogramma</i> sp. «apistograma» 6 cm LT.	44
		<i>Apistogramma</i> sp. «apistograma» 6 cm LT.	44
		<i>Apistogramma</i> sp. «diamante» 6 cm LT.	40
		<i>Apistogramma</i> sp. «hawaii» 6 cm LT.	40
		<i>Apistogramma</i> sp. var. «glaser» 4 cm LT.	40
		<i>Apistogrammoides pucallpaensis</i> «apistograma» 6 cm LT.	44
		<i>Biotodoma cupido</i> «cupido» 12 cm LT.	38
		<i>Bujurquina robusta</i> «robusta» 8 cm LT.	42
		<i>Chaetobranchius semifasciatus</i> «bujurqui» 5 cm LT.	42
		<i>Cichla monoculus</i> «tucunaré» 6 cm LT.	44
		<i>Crenicichla anthurus</i> «añashua» 15 cm LT.	44
		<i>Crenicichla</i> sp. «añashua» 7 cm LT.	44
		<i>Heros appendiculatus</i> «corbata roja» 11 cm LT.	43
		<i>Heros appendiculatus</i> «heros» 5 cm LT.	44
		<i>Heros appendiculatus</i> «heros» 7 cm LT.	44
		<i>Hypselacara temporalis</i> «bujurqui morado» 7 cm LT.	42
		<i>Hypselacara temporalis</i> «bujurqui morado» 7 cm LT.	42
		<i>Laetacara thayeri</i> «paracas» 6 cm LT.	43
		<i>Mesonauta mirificus</i> «festivus» 6 cm LT.	43
		<i>Pterophyllum scalare</i> «pez angel» 15 cm LT.	42
		<i>Satanoperca jurupari</i> «jurupari» 6 cm LT.	41
		<i>Symphysodon aequifasciatus</i> «común» 12 cm LT.	43
		<i>Symphysodon aequifasciatus</i> «de punto» 14 cm LT.	43
		<i>Symphysodon aequifasciatus</i> «ojo rojo» 13 cm LT.	43
		ACHIRIDAE	
		<i>Achirus achirus</i> «pangaraya» 14 cm LT.	45
		<i>Apionichthys</i> sp. «pangaraya» 17 cm LT.	45
		TETRAODONTIDAE	
		<i>Colomesus asellus</i> «globito» 5 cm LT.	45
		LEPIDOSIRENIDAE	
		<i>Lepidosiren paradoxa</i> «lungfish» 50 cm LT.	45
AGENEIOSUS MARMORATUS «BOCÓN» 15 cm LT.	34		
AGENEIOSUS MARMORATUS «BOCÓN» 9,5 cm LT.	34		
AGENEIOSUS VITTATUS «BOCÓN» 11 cm LT.	34		
AGENEIOSUS VITTATUS var. «BOCÓN» 15 cm LT.	34		
AUCHENIPTERICHTHYS THORACATUS «NOVIA» 12 cm LT.	35		
AUCHENIPTERUS NUCHALIS «LEGUIA» 20 cm LT.	34		
LIOSOMADORAS MORROWI «NOVIA PIJUAYO» 11 cm LT.	35		
TATIA AULOPLYGIA «NOVIA TIJERA» 12 cm LT.	34		
TATIA PERUGIAE «NOVIA IQUITOS» 4 cm LT.	34		
TRACHELYOPTERICHTHYS TAENIATUS «NOVIA» 9 cm LT.	34		
GYMNOTIDAE			
<i>Gymnotus carapo</i> «macana zebra» 15 cm LT.	35		
<i>Gymnotus carapo</i> var. «macana zebra» 13 cm LT.	35		
<i>Gymnotus</i> sp. «macana» 17 cm LT.	35		
STERNOPYGIDAE			
<i>Rhabdolichops</i> sp. «macana» 50 cm LT.	35		
<i>Sternopygus macrurus</i> «macana bufalo» 12 cm LT.	35		
RHAMPHICHTHYIDAE			
<i>Gymnorhamphichthys hypostomus</i> «macana» 25cm LT.	35		
HYPOPOMIDAE			
<i>Hypopygus</i> sp. «macana sierra» 13 cm LT.	36		
<i>Steatogenys elegans</i> «elegans» 13 cm LT.	36		
APTERONOTIDAE			
<i>Adontosternarchus</i> sp. «macana overo» 12 cm LT.	36		
<i>Apteronotus albifrons</i> «macana perro» 12 cm LT.	36		
<i>Apteronotus bonapartii</i> «macana dragón» 15cm LT.	36		
<i>Orthosternarchus tamandua</i> «albina» 50 cm LT.	36		
<i>Sternarchorhynchus oxyrhynchus</i> «macana» 18 cm LT.	36		
<i>Sternarchorhynchus</i> sp. «macana» 15 cm LT.	36		
BATRACHOIDIDAE			
<i>Thalassophryne amazonica</i> «monster fish» 6 cm LT.	37		
<i>Thalassophryne amazonica</i> «monster fish» 8 cm LT.	37		
RIVULIDAE			
<i>Aphyolebias</i> sp. «flag tail» 7 cm LT.	37		
<i>Aphyolebias</i> sp. «flag tail» 7 cm LT.	37		
<i>Aphyolebias</i> sp. var. «flag tail» 7 cm LT.	37		
<i>Moema</i> sp. «cola quemada» 7 cm LT.	37		
<i>Rivulus</i> sp. «rivulus» 4 cm LT.	37		
<i>Rivulus</i> sp. «rivulus» 4 cm LT.	37		
SYNBRANCHIDAE			
<i>Synbranchus marmoratus</i> var. «atinga» 30 cm LT.	38		

ACKNOWLEDGEMENTS

Our very special thanks to all ornamental fish export companies, for letting us take photographs of the different species in their facilities.

We also want to show our appreciation to Hernan Ortega, Fernando Alcantara, Salvador Tello, Raul Yalan, Martin Mortenthaler, Giovanni Huanqui, Alex Ploeg and Frank Schaefer from Aqualog, for their reviews.





Aquatic Ecosystems Research Program
www.iiap.org.pe
Phone: (51) 065-265515 • 265516
Fax: (51) 065-265527
Iquitos - Peru



Fishery & Aquaculture Promotion Division
República de Panamá 3674 Lima 27 - PERU
Fax: (511) 222-5876 Phone: (511) 222-1222 extension: 305
E-mail: pesca1@prompex.gob.pe
Web: www.prompex.gob.pe
www.perumarketplaces.com