

Integración biofísica de la Amazonía Andina

BIODAMAZ
Comité Directivo
Lima, 30 de Marzo
2007



Características Biofísicas de la Amazonía Andina

Amazonía peruana: Mapas y Clasificaciones

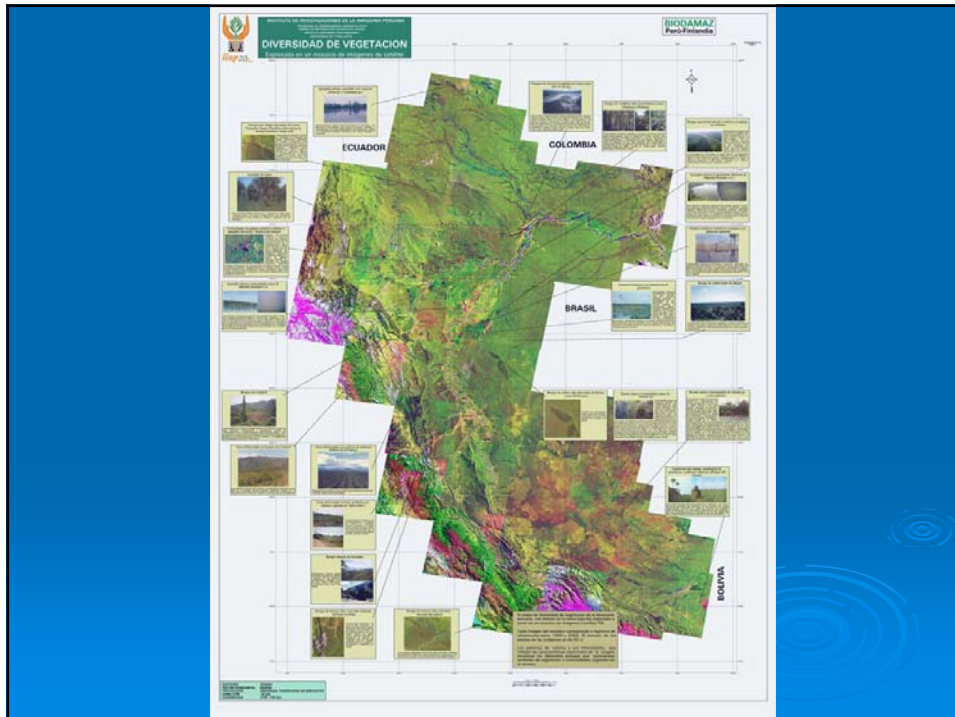
Ocho regiones naturales(Pulgar Vidal 1981)
clima(Schroeder 1969)
Formaciones vegetales(Hueck 1972)
Mapa ecológico del Perú(ONERN 1976)
Zonas morfo-estructurales(IGN 1989)
Provincias zoogeográficas(Brack 1986)
Ecorregiones(IGN 1989)
Mapa geoecológico(PAUT 1993, Räsänen *et al.* 1993)
Mapa forestal del Perú(INRENA 1995b, 1996a)
Ecorregiones(WWF: Olson & Dinerstein 1998)
Mapas de macroregiones y diversidad de vegetación (Biodamaz 2004-2007)
Mapa Geológico de la Amazonía Peruana (Biodamaz-IIAP-INGEMMET 2007)
Mapa de Ecosistemas (IIAP/NatureServe)

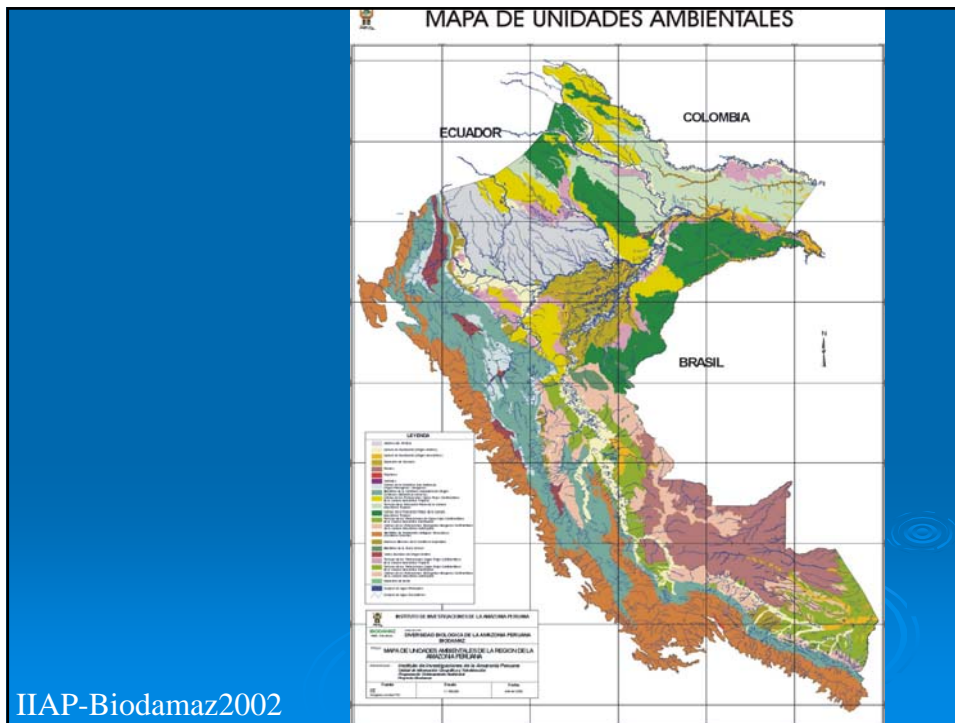


Ersión fluvial



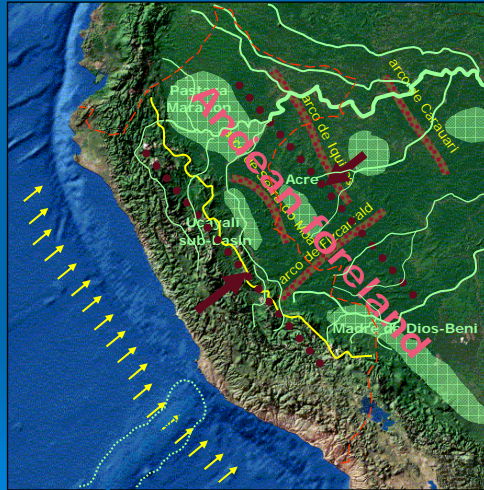
Sedimentación fluvial





Desarrollo biogeográfico de la Amazonía Andina

Structural and tectonic geology of Western Amazon

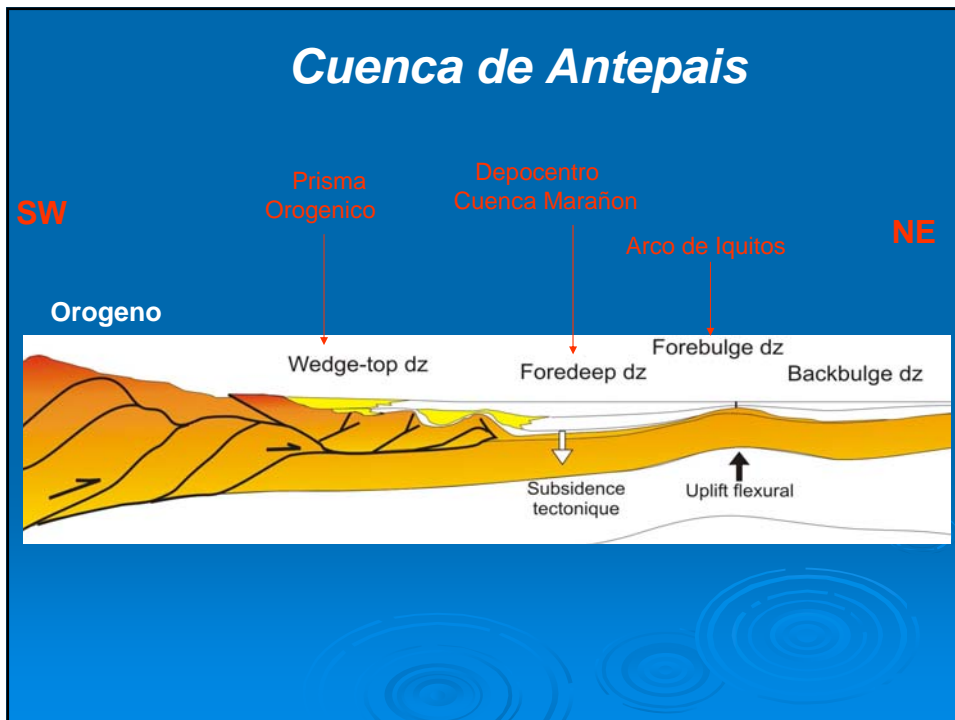


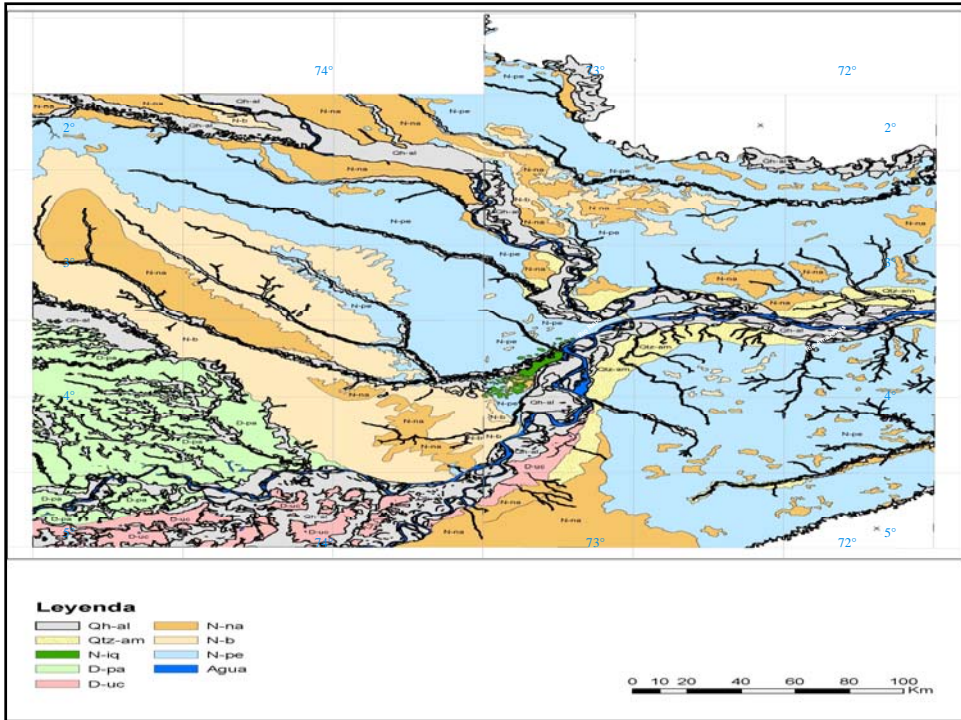
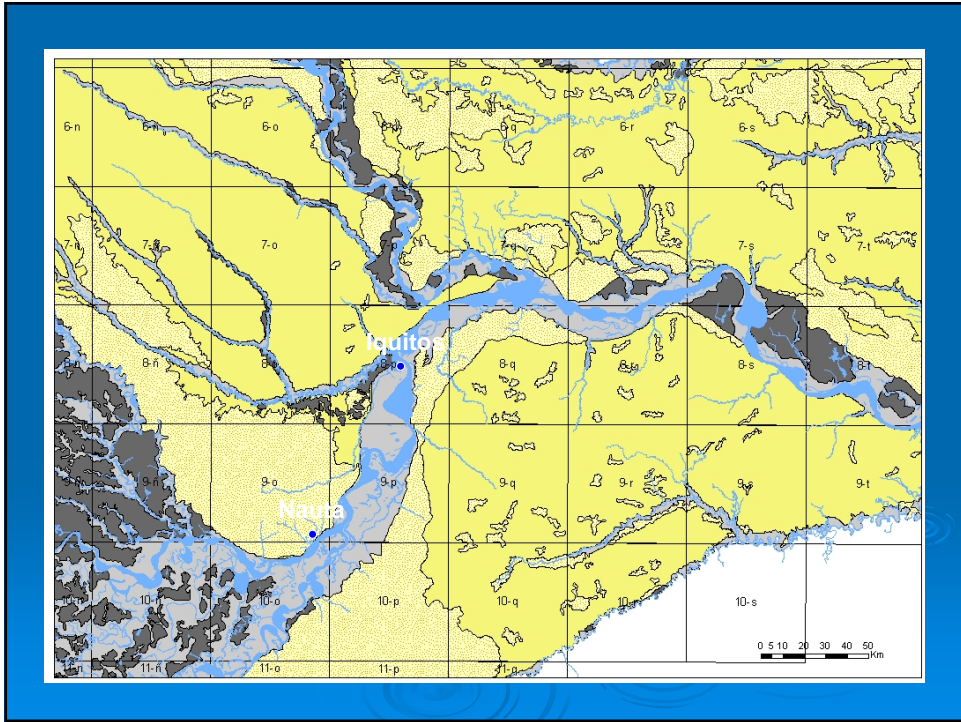
Subduction of Nazca Plate
 • 11 cm/year

Shortening of the Andean-Amazonian foreland
 • 1-2 mm/year

Structural geology
 • Aggrading sub-basins
 • "Arcs"

Cuenca de Antepais





Dinámica biofísica de la Amazonía Andina

Escala geográfica	Factores geofísicas	Diversidad biológica	Escala temporal
Cuencas fluviales	Dinámica fluvial	Estructura mosaica de los bosques inundables	100-1.000+ años
1000-100.000 km ²	Cambios tectónicos: ➤ Separación entre superficies inundables y no-inundables ➤ Procesos de formación de suelos	Dinámica en nivel de metapoblaciones	>10.000 años
Continental	Incursiones marinas Orogenia	Formación de nuevas especies y ecosistemas	Millones de años

Iniciativa BIOCAN

Gracias