



LOS GRANDES RETOS



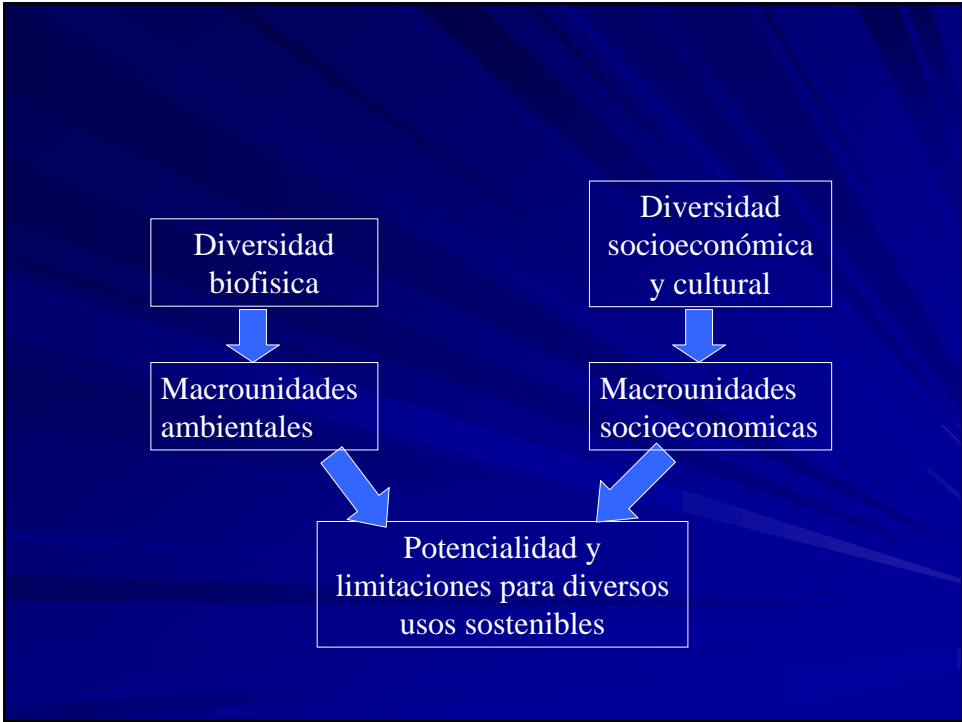
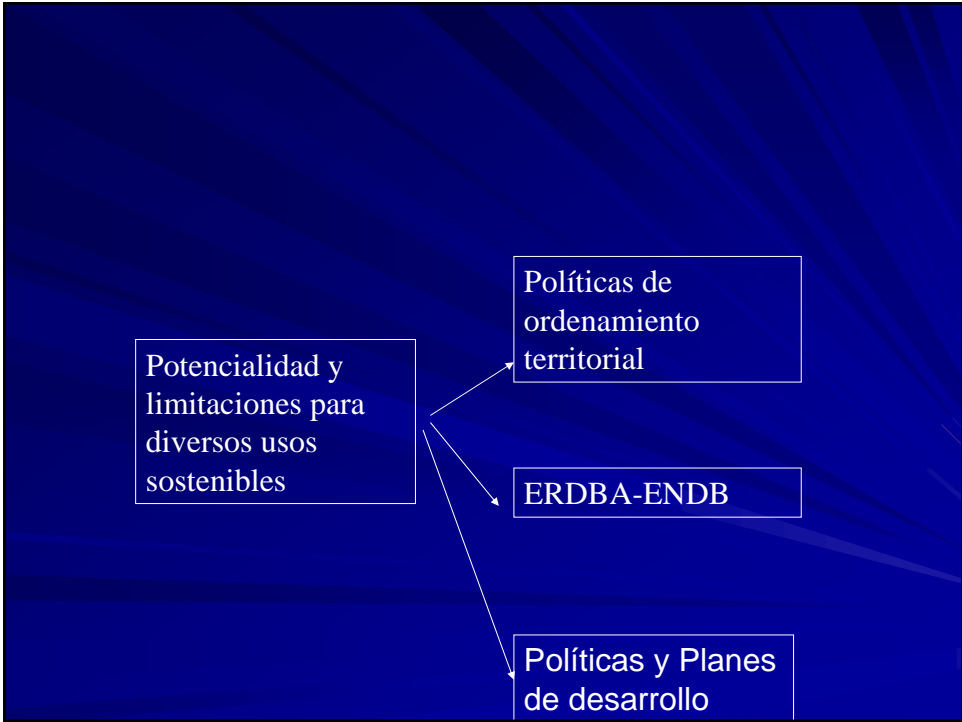
DESCENTRALIZACION



GLOBALIZACION

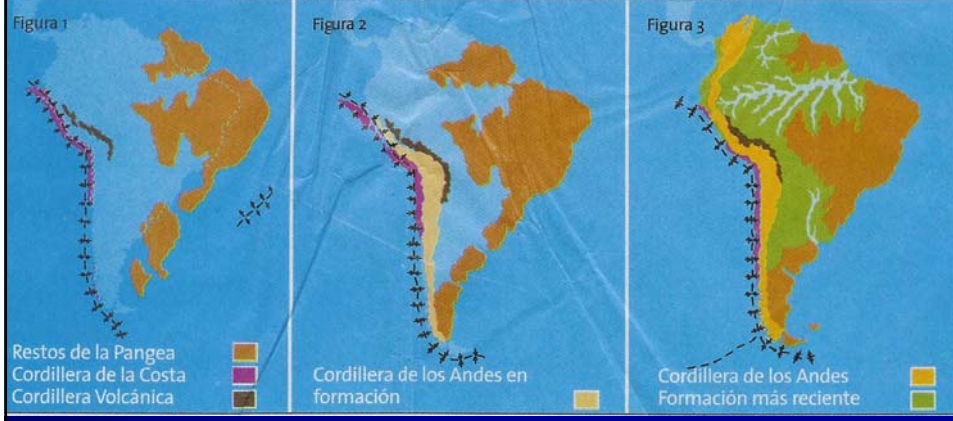


CAMBIO CLIMATICO



LA AMAZONIA NO ES HOMOGENEA: Grandes procesos geológicos, geomorfológicos, climáticos, biogeográficos, entre otros, determinaron la variabilidad ecológica en Amazonía

Formación del territorio sudamericano



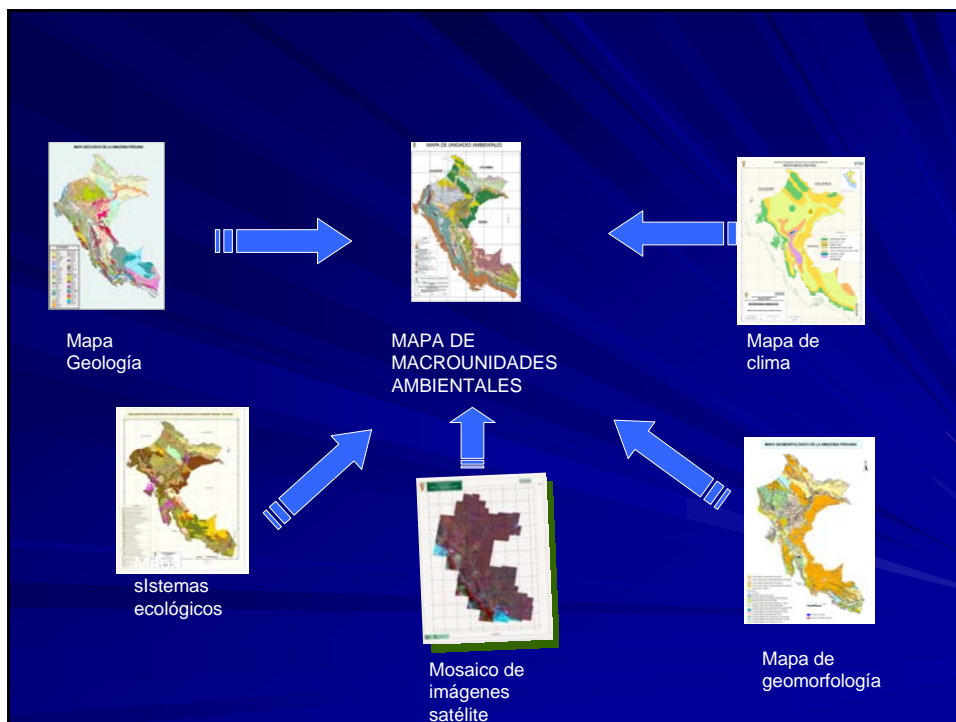
ESTUDIOS GEOLOGICOS

Con apoyo de INGEMMET



■ **Mapa de sistemas ecológicos de la selva baja**

Con el apoyo financiero de NatureServe de EEUU se ha elaborado el primer **mapa de sistemas ecológicos de la selva baja del Perú**. En este mapa se identifican las diversas formaciones vegetales y sus características biofísicas.

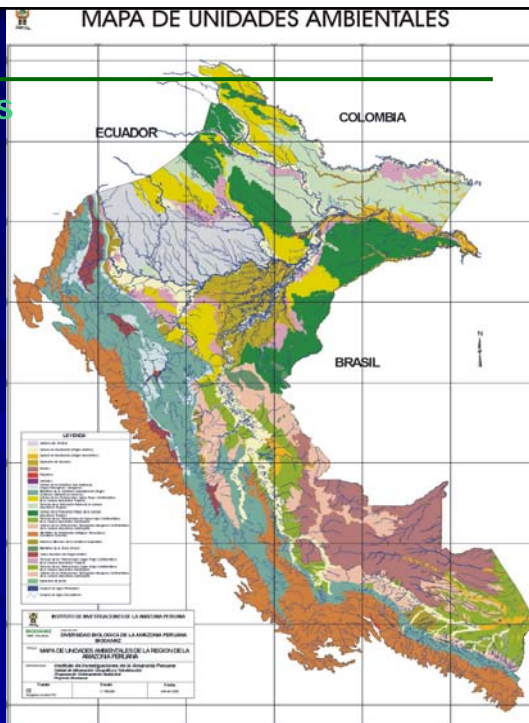


MAPA DE MACRO UNIDADES AMBIENTALES (En construcción)

Identifica y delimita (a nivel preliminar) espacios geográficos relativamente homogéneos desde el punto de vista biofísico a nivel de la Amazonía peruana.

Escala : 1/1 000,000

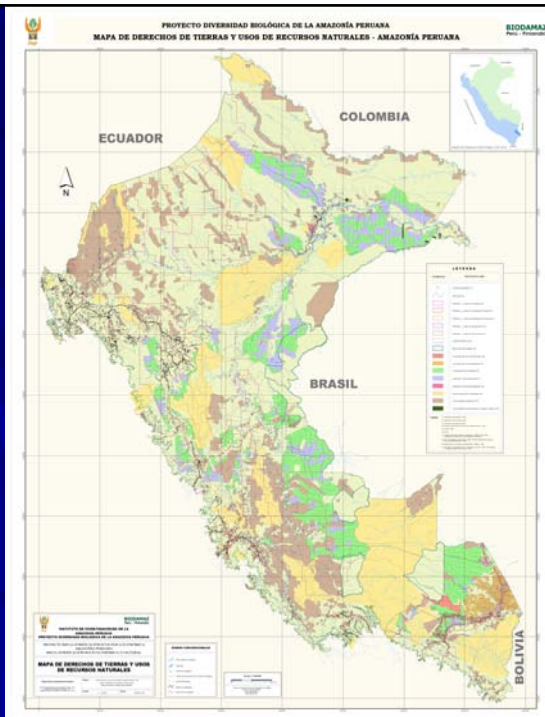
BIODAMAZ Perú Finlandia



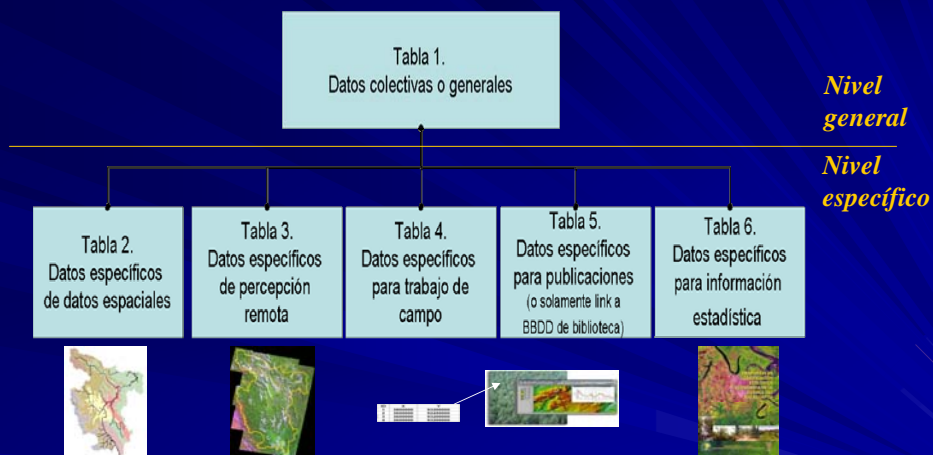
DIVERSOS PROCESOS SOCIOECONOMICOS QUE SE HAN DADO EN LA AMAZONIA HAN GENERADO UNA ALTA DIVERSIDAD ECONOMICA, SOCIAL Y CULTURAL

MAPA DE MACRO UNIDADES SOCIOECONOMICAS

DERECHOS DE USO DE LA TIERRA



METADATA



En este modelo se muestra la estructura sugerida para la BBDD de metadatos. Donde la tabla 1 contiene campos que sirven a todo tipo de información. Información más específica se centra en el segundo nivel. Esto no quita la relación que existe entre ambos niveles.

BIODAMAZ Perú Finlandia

Aplicación de la información generada

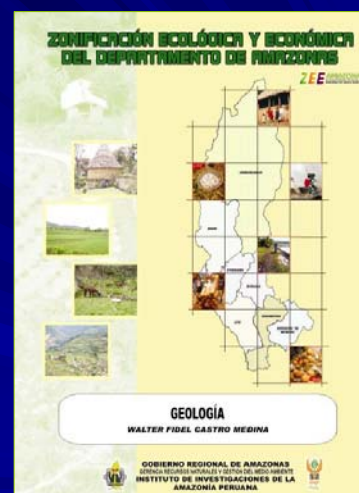
- **Macrozonificación Ecológico Económica de la Región San Martín** (Concluido y aprobado por el GR San Martín).



- **Mesozonificación Ecológico Económica de Tocache** (Propuesta concluida como apoyo a PRODATU y Municipio de Tocache).



- **Macrozonificación Ecológico Económica de la Región Amazonas.**
- Como apoyo técnico al Gobierno Regional de Amazonas se ha logrado avance significativo en la ZEE de esta región. Se ha generado información sobre los aspectos biofísicos y socioeconómicos.



IMPACTO

- El IIAP ha contribuido para que la ZEE se constituya en un proceso reconocido legalmente a nivel nacional. Soporte técnico al CONAM
- El IIAP ha contribuido con el diseño de la metodología para la ZEE
- El sector público ubicado en áreas con ZEE cuenta con información para definir sus políticas y planes de desarrollo y en especial de ordenamiento territorial
- El sector privado ubicado en áreas con ZEE cuenta con información para orientar sus decisiones de inversión.



Agenda en curso para la sostenibilidad

- Alianza estratégica para utilizar la ZEE en la gestión del territorio en San Martín.
- Alianza estratégica para culminar la ZEE en Amazonas y Madre de Dios.
- Alianzas estratégicas para completar a nivel de región la ZEE en Loreto y Ucayali.
- Alianzas estratégicas con CONAM para culminar propuesta de ZEE a nivel de macrorregión amazónica.
- Alianza estratégica para apoyar en el diseño de políticas y planes de ordenamiento territorial a nivel regional y macrorregional. Soporte técnico al Consejo de Coordinación de las Regiones Amazónicas
- Integración a SIAMAZONIA